



PKO Bank Polski
EKSTRAKLASA

KOLEJKA 27 25.04.21		
KONIEC MECZU		
LECHIA GDAŃSK	0 1	LEGIA WARSZAWA
		PEKHART 71'

RAPORT STATYSTYCZNY



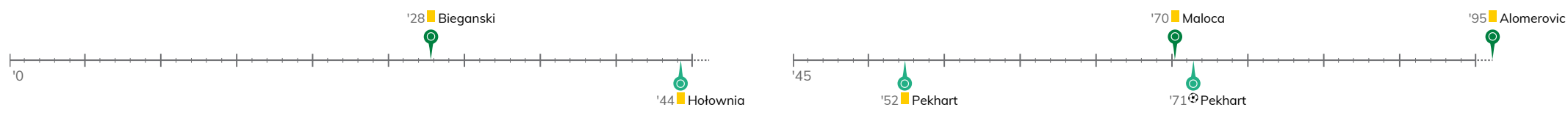
STATS



LECHIA GDAŃSK 0-1 LEGIA WARSZAWA

Informacje o meczu

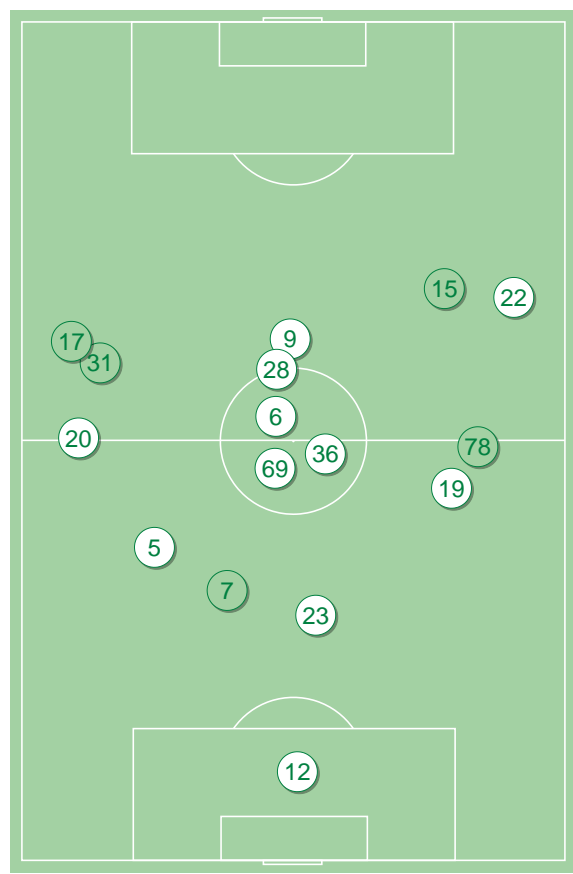
Linia czasu



Średnie pozycje piłkarzy

Lechia Gdańsk

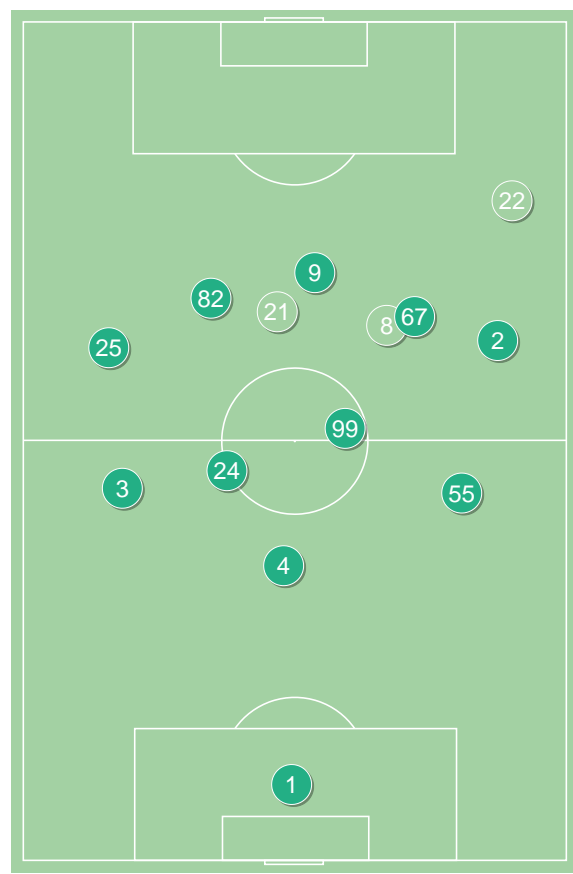
12	Kuciak	
5	Kopacz	
23	Maloca	■
19	Fila	
20	Conrado	'66▼
69	Bieganski	■ '75▼
36	Makowski	'87▼
22	Ceesay	'46▼
6	Kubicki	
9	Zwoliński	
28	Flavio Paixao	'75▼
78	Musolitin	'46▲
31	Udovicic	'66▲
7	Gajos	'75▲
15	Kenny Saief	'75▲
17	Żukowski	'87▲



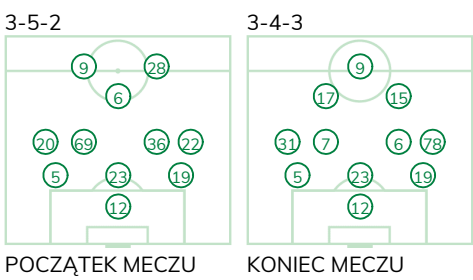
Lechia Gdańsk ↑

Legia Warszawa

1	Boruc	
3	Hołownia	■
4	Wieteska	
55	Jędrzejczyk	
25	Mladenovic	
24	Andre Martins	'46▼
99	Slisz	
2	Juranovic	
82	Lima Linhares	'92▼
67	Kapustka	'61▼
9	Pekhart	⊕ ■
21	Rafael Lopes	'46▲
8	Gvilia	'61▲
22	Wszółek	'92▲

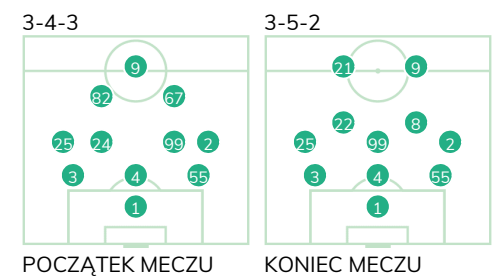


Legia Warszawa ↑



POCZĄTEK MECZU

KONIEC MECZU

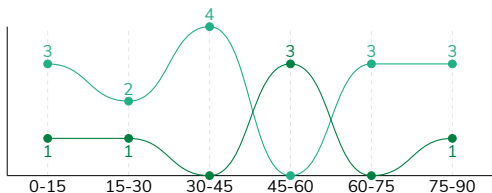


POCZĄTEK MECZU

KONIEC MECZU

LECHIA GDAŃSK 0-1 LEGIA WARSZAWA
Główne statystyki

STRZAŁY / CELNE	6 / 0	15 / 4
1. połowa	2 / 0	9 / 2
2. połowa	4 / 0	6 / 2



Strzały niecelne	4	6
Strzały zablokowane	1	5
Strzały z pola karnego / celne	2 / 0	11 / 3
Średni dystans do bramki, m	24.5	16.4
Faule	16	14
Żółte / czerwone kartki	3 / 0	2 / 0
Spalone	1	1
Rzuty różne	4	9

Podania

PODANIA / DOKŁADNE	441 / 347 79%	573 / 477 83%
1. połowa	226 / 184 81%	277 / 232 84%
2. połowa	215 / 163 76%	296 / 245 83%
Podanie kluczowe	6 / 3 50%	11 / 7 64%

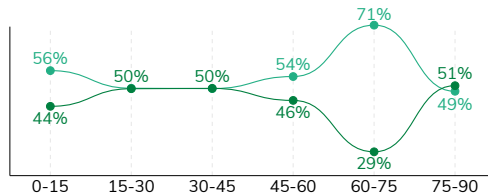
Pojedynki

POJEDYNKI	148 / 78 53%	148 / 70 47%
1. połowa	79 / 43 54%	79 / 36 46%
2. połowa	69 / 35 51%	69 / 34 49%
Pojedynki w powietrzu	43 / 19 44%	43 / 24 56%
Pojedynki na ziemi	105 / 59 56%	105 / 46 44%
Dryblingi / udane	29 / 19 66%	31 / 19 61%
Odbiory / udane	37 / 18 49%	32 / 13 41%
Straty / na własnej połowie	68 / 13	65 / 14
Odzyskane piłki / na połowie przeciwnika	52 / 8	50 / 6

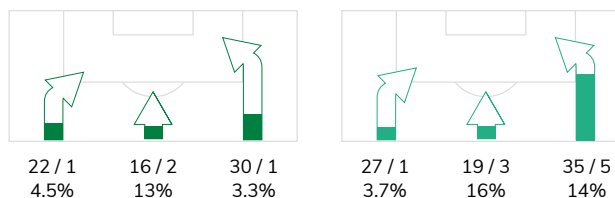
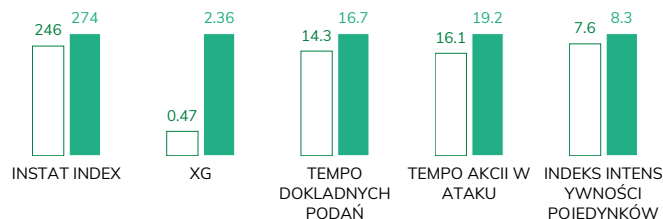
Posiadanie piłki

Statystyki drużyn

POSIADANIE PIŁKI	46%	54%
1. połowa	48%	52%
2. połowa	44%	56%



Ataki pozycyjne	58 / 4 7%	74 / 8 11%
Kontrataki	10 / 0 0%	7 / 1 14%
Ataki ze stałych fragmentów	6 / 2 33%	13 / 5 38%
Strzały z rzutów wolnych / celne	1 / 0 0%	-
Warianty rzutów wolnych	1 / 0 0%	3 / 1 33%
Rzuty różne	4 / 1 25%	9 / 3 33%
Rzuty karne / strzelone	-	1

STRONY ATAKU

Kluczowe indeksy występu

TOP-3 InStat Index


12 Kuciak	307	82 Lima Linhares	345
15 Kenny Saief	269	9 Pekhart	312
5 Kopacz	260	99 Slisz	287


TOP-3 Strzały / celne


28 Flavio Paixao	2 / 0 0%	9 Pekhart	6 / 1 17%
19 Fila	1 / 0 0%	21 Rafael Lopes	3 / 1 33%
69 Bieganski	1 / 0 0%	82 Lima Linhares	1 / 1 100%


TOP-3 Podania


5 Kopacz	61 / 47 77%	99 Slisz	72 / 71 99%
19 Fila	51 / 43 84%	2 Juranovic	73 / 56 77%
23 Maloca	44 / 39 89%	4 Wieteska	62 / 52 84%


TOP-3 Podania kluczowe


31 Udovicic	3 / 2 67%	67 Kapustka	2 / 2 100%
28 Flavio Paixao	1 / 1 100%	82 Lima Linhares	2 / 1 50%
36 Makowski	1 / 0 0%	9 Pekhart	2 / 1 50%


TOP-3 Pojedynki


5 Kopacz	17 / 13 76%	9 Pekhart	20 / 8 40%
28 Flavio Paixao	29 / 12 41%	4 Wieteska	13 / 8 62%
9 Zwoliński	25 / 11 44%	82 Lima Linhares	12 / 8 67%


TOP-3 Dryblingi


28 Flavio Paixao	9 / 6 67%	82 Lima Linhares	5 / 4 80%
15 Kenny Saief	5 / 4 80%	21 Rafael Lopes	5 / 4 80%
5 Kopacz	3 / 3 100%	25 Mladenovic	5 / 3 60%

LECHIA GDAŃSK 0-1 LEGIA WARSZAWA

Statystyki zawodników

Lechia Gdańsk

	INSTA T INDEX	Minuty na boisku	Bramki / asysty	xG	Strzały / celne	Faule	Faulow any	Spalon e	Podania / dokładne	Podanie kluczowe	Podania przyjęte	Pojedyunki / wygrane	Pojedyunki w powietrzu	Pojedyunki na ziemi	Dryblingi / udane	Odbiory / udane	Stracone piłki	Odzyska ne piłki
12 Kuciak	307	'97	-	-	-	-	-	-	32 / 27 84%	-	12	-	-	-	-	-	4	4
5 Kopacz	260	'97	-	-	-	2	-	-	61 / 47 77%	1 / 0 0%	45	17 / 13 76%	8 / 7 88%	9 / 6 67%	3 / 3 100%	4 / 2 50%	5	7
23 Maloca	222	'97	-	-	-	1	1	-	44 / 39 89%	-	31	6 / 3 50%	1 / 1 100%	5 / 2 40%	-	1 / 0 0%	2	7
19 Fila	247	'97	-	0.27	1 / 0 0%	1	-	-	51 / 43 84%	-	33	6 / 3 50%	1 / 1 100%	5 / 2 40%	-	2 / 1 50%	4	8
20 Conrado	256	'65	-	-	-	1	-	-	35 / 26 74%	-	21	9 / 6 67%	1 / 0 0%	8 / 6 75%	1 / 1 100%	4 / 4 100%	5	4
69 Bieganski	251	'74	-	0.02	1 / 0 0%	2	1	-	32 / 28 88%	-	27	12 / 6 50%	1 / 0 0%	11 / 6 55%	1 / 0 0%	8 / 5 63%	3	3
36 Makowski	225	'87	-	0.03	1 / 0 0%	2	2	-	36 / 26 72%	1 / 0 0%	29	11 / 6 55%	1 / 0 0%	10 / 6 60%	-	4 / 1 25%	6	4
22 Ceesay	244	'45	-	-	-	-	-	-	11 / 8 73%	-	10	8 / 4 50%	1 / 0 0%	7 / 4 57%	3 / 2 67%	1 / 1 100%	4	1
6 Kubicki	259	'97	-	0.02	1 / 0 0%	3	2	-	45 / 34 76%	-	34	8 / 4 50%	1 / 0 0%	7 / 4 57%	4 / 2 50%	2 / 1 50%	6	5
9 Zwoliński	206	'97	-	-	-	2	3	-	22 / 17 77%	-	37	25 / 11 44%	15 / 8 53%	10 / 3 30%	2 / 1 50%	2 / 1 50%	10	1
28 Flavio Paixao	260	'74	-	0.13	2 / 0 0%	1	4	1	16 / 13 81%	1 / 1 100%	25	29 / 12 41%	12 / 2 17%	17 / 10 59%	9 / 6 67%	4 / 0 0%	10	2
78 Musolitin	206	'51	-	-	-	-	-	-	15 / 11 73%	-	11	8 / 2 25%	1 / 0 0%	7 / 2 29%	1 / 0 0%	4 / 1 25%	5	2
31 Udovicic	256	'32	-	-	-	-	-	-	16 / 12 75%	3 / 2 67%	10	-	-	-	-	-	1	2
7 Gajos	221	'22	-	-	-	1	1	-	11 / 8 73%	-	8	3 / 3 100%	-	3 / 3 100%	-	-	-	-
15 Kenny Saief	269	'22	-	-	-	-	-	-	11 / 6 55%	-	12	6 / 5 83%	-	6 / 5 83%	5 / 4 80%	1 / 1 100%	2	2
17 Żukowski	-	'10	-	-	-	-	-	-	3 / 2 67%	-	2	-	-	-	-	-	1	-

Legia Warszawa

	INSTA T INDEX	Minuty na boisku	Bramki / asysty	xG	Strzały / celne	Faule	Faulow any	Spalon e	Podania / dokładne	Podanie kluczowe	Podania przyjęte	Pojedyunki / wygrane	Pojedyunki w powietrzu	Pojedyunki na ziemi	Dryblingi / udane	Odbiory / udane	Stracone piłki	Odzyska ne piłki
1 Boruc	274	'97	-	-	-	-	-	-	18 / 14 78%	-	6	2 / 2 100%	-	2 / 2 100%	-	1 / 1 100%	2	5
3 Hołownia	262	'97	-	0.48	2 / 0 0%	3	-	-	57 / 48 84%	1 / 1 100%	49	10 / 6 60%	6 / 4 67%	4 / 2 50%	1 / 1 100%	1 / 0 0%	5	4
4 Wieteska	267	'97	-	-	-	1	1	-	62 / 52 84%	-	45	13 / 8 62%	8 / 5 63%	5 / 3 60%	1 / 1 100%	1 / 0 0%	4	6
55 Jędrzejczyk	254	'97	-	-	-	2	2	-	54 / 44 81%	-	42	14 / 7 50%	9 / 5 56%	5 / 2 40%	1 / 1 100%	1 / 0 0%	5	7
25 Mladenovic	276	'97	-	0.04	1 / 1 100%	1	1	-	45 / 32 71%	1 / 1 100%	28	17 / 6 35%	2 / 2 100%	15 / 4 27%	5 / 3 60%	4 / 0 0%	7	5
24 Andre Martins	260	'45	-	-	-	1	-	-	35 / 32 91%	-	25	6 / 3 50%	-	6 / 3 50%	1 / 1 100%	5 / 2 40%	3	3
99 Slisz	287	'97	-	-	-	1	2	-	72 / 71 99%	1 / 1 100%	55	15 / 7 47%	7 / 3 43%	8 / 4 50%	1 / 1 100%	6 / 3 50%	1	6
2 Juranovic	259	'97	-	0.02	1 / 0 0%	-	-	1	73 / 56 77%	-	52	5 / 1 20%	-	5 / 1 20%	3 / 1 33%	-	10	7
82 Lima Linhares	345	'92	-	0.06	1 / 1 100%	-	6	-	37 / 33 89%	2 / 1 50%	35	12 / 8 67%	-	12 / 8 67%	5 / 4 80%	3 / 1 33%	5	4
67 Kapustka	253	'61	-	0.05	1 / 0 0%	-	2	-	34 / 23 68%	2 / 2 100%	39	16 / 5 31%	1 / 0 0%	15 / 5 33%	6 / 2 33%	2 / 1 50%	7	-
9 Pekhart	312	'97	1 / 0	1.22	6 / 1 17%	5	1	-	27 / 21 78%	2 / 1 50%	43	20 / 8 40%	10 / 5 50%	10 / 3 30%	1 / 0 0%	1 / 0 0%	9	1
21 Rafael Lopes	252	'51	-	0.49	3 / 1 33%	-	1	-	23 / 18 78%	1 / 0 0%	28	14 / 7 50%	-	14 / 7 50%	5 / 4 80%	4 / 3 75%	4	-
8 Gvilia	263	'36	-	-	-	-	-	-	31 / 28 90%	1 / 0 0%	25	4 / 2 50%	-	4 / 2 50%	1 / 0 0%	3 / 2 67%	2	1
22 Wszółek	-	'5	-	-	-	-	-	-	5 / 5 100%	-	5	-	-	-	-	-	1	1



Terminy

Atak

Posiadanie piłki przez jedną drużynę z przejściem na połowę przeciwnika.

Kontratak

Atak z gry, który rozwija się bezpośrednio po przejęciu piłki od przeciwnika. Kontratak trwa nie więcej niż 30 sekund. Prędkość ruchu do bramki przeciwnika przy tym ataku wynosi nie mniej niż 2,6 m/s.

Atak pozycyjny

Atak z gry lub ze stałych fragmentów (wyrzut z autu, rzut wolny). Pozycyjny atak trwa więcej niż 30 sekund lub prędkość ruchu drużyny do bramki przeciwnika jest mniejsza niż 2,6 m/s.

Atak po rzucie wolnym lub wyrzucie z autu

Atak po rozegraniu rzutu różnego, rzutu wolnego lub wyrzutu z autu, przy którym pierwszym lub drugim zagranieniem jest strzał na bramkę lub dośrodkowanie w pole karne.

Atak po rzucie różnym

Akcje drużyny po rozegraniu rzutu różnego aż do straty piłki lub oddalenia piłki przez drużynę przeciwnika do strefy centralnej.

Strzał

Skierowanie piłki do bramki przeciwnika mającej na celu strzelenie bramki. Rejestrowane są strzały celne (w światło bramki), niecelne (w tym strzały w słupek i w poprzeczkę), a także strzały zablokowane przez przeciwnika.

Podanie kluczowe

Podanie do partnera, który jest w sytuacji bramkowej (1 na 1, pusta bramka itd.); podanie do zawodnika, które stwarza realną szansę na zdobycie bramki; podanie które 'odcina' linię obrony w fazie ataku.

Pojedynki

Wszystkie rodzaje pojedynków na boisku. To sumaryczny wskaźnik, zawierający walkę o niekontrolowaną przez nikogo piłkę, pojedynki w powietrzu, dryblingi, odbiory oraz straty, spowodowane odbiorami przeciwnika.

Pojedynek w powietrzu

Walka o piłkę, która znajduje się powyżej poziomu ramion..

Dryblowanie

Aktywna akcja piłkarza, posiadającego piłkę próba ominięcia przeciwnika z pomocą dryblingu. Przy udanym dryblingu zawodnikowi drużyny przeciwnej rejestruje się nieudane odebranie piłki i na odwrót.

Odbiór

Aktywne działanie zawodnika, usiłującego odebrać piłkę zawodnikowi ją posiadającemu (przeciwnikowi w tej sytuacji zostaje zaliczona strata); przeciwdziałanie dryblowaniu przeciwnika również uznaje się za odbiór.

Drybling

Świadomy ruch zawodnika z piłką (przynajmniej trzy kontakty z piłką)

Nieudane przyjęcie piłki

Strata piłki bez starcia z przeciwnikiem, w wyniku nieudanej akcji..

Odzyskane piłki

Akcja piłkarza (przejęcie, przechwyt, wygrany pojedynek), która powoduje stratę piłki przez przeciwnika z dalszą możliwością prowadzenia szybkiego kontrataku.

Strata piłki

Akcja zawodnika (niedokładne podanie, przegrany pojedynek, itd.), która powoduje stratę piłki przez jego drużynę. Jeśli posiadanie piłki zakończy się faulem przeciwnika lub strzałem w światło bramki, to strata nie rejestruje się.

Tempo akcji w ataku

Liczba akcji konstruktywnych na minutę posiadania piłki.

Tempo dokładnych podań

Liczba dokładnych podań na minutę posiadania piłki

Indeks intensywności pojedynków

liczba pojedynków i przechwytych drużyny broniącej - na minutę posiadania piłki przez przeciwnika

xG

Oczekiwana liczba bramek zawodnika lub drużyny w meczu, nie licząc rzutów karnych. Liczbę expected goals oblicza się na podstawie rodzaju strzału i strefy, z której został wykonany.