



PKO Bank Polski
EKSTRAKLASA

KOLEJKA 24 10.04.21		
KONIEC MECZU		
ŚLĄSK WROCŁAW	1 1	LECHIA GDAŃSK
EXPOSITO HERNANDEZ 7'		MAKOWSKI 34'

RAPORT STATYSTYCZNY



STATS

ŚLĄSK WROCŁAW 1-1 LECHIA GDAŃSK

Informacje o meczu

Linia czasu



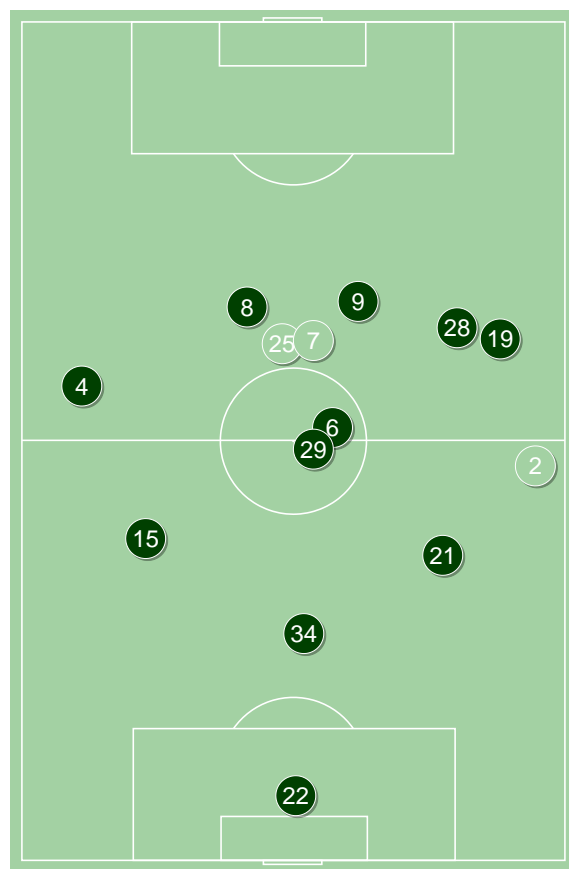
Średnie pozycje piłkarzy

Śląsk Wrocław

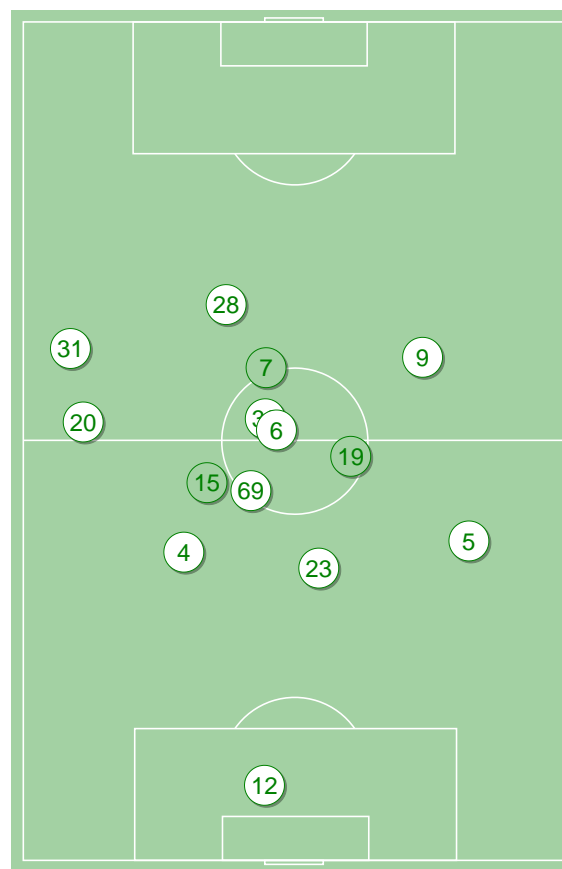
22	Szromnik	
15	Tamas	■
34	Poprawa	
21	Bejger	■
4	Stiglec	
6	Makowski	
29	Mączyński	
19	Janasik	'86 ▼
8	Praszelik	'76 ▼
28	Sobota	'61 ▼
9	Exposito Hernandez ²⁹	'86 ▼
7	Pich	'61 ▲
25	Zylla	'76 ▲
2	Cotugno Lima	'86 ▲
11	Piasecki	'86 ▲

Lechia Gdańsk

12	Kuciak	
20	Conrado	■
4	Toberts	
23	Maloca	
5	Kopacz	
69	Bieganski	'63 ▼
31	Udovicic	'63 ▼
36	Makowski	⊕
6	Kubicki	
9	Zwoliński	'87 ▼
28	Flavio Paixao	
7	Gajos	'63 ▲
15	Kenny Saief	■ '63 ▲
19	Fila	'87 ▲



Śląsk Wrocław ↑



Lechia Gdańsk ↑

3-4-3



POCZĄTEK MECZU

3-4-3



KONIEC MECZU

4-1-4-1



POCZĄTEK MECZU

4-1-4-1



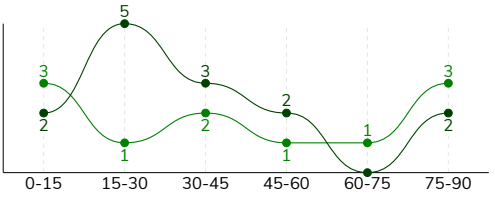
KONIEC MECZU

ŚLĄSK WROCŁAW 1-1 LECHIA GDAŃSK

Statystyki drużyn

Główne statystyki

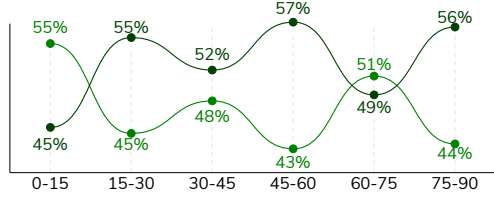
STRZAŁY / CELNE	14 / 5	11 / 5
1. połowa	10 / 5	6 / 3
2. połowa	4 / 0	5 / 2



Strzały niecelne	5	4
Strzały zablokowane	3	2
Strzały z pola karnego / celne	10 / 4	5 / 2
Średni dystans do bramki, m	14.7	21.3
Faule	15	12
Żółte / czerwone kartki	2 / 0	2 / 0
Spalone	2	3
Rzuty różne	4	2

Posiadanie piłki

POSIADANIE PIŁKI	53%	47%
1. połowa	51%	49%
2. połowa	55%	45%



Ataki pozycyjne	76 / 10 13%	71 / 9 13%
Kontrataki	15 / 3 20%	23 / 2 9%
Ataki ze stałych fragmentów	6 / 1 17%	5 / 0 0%
Strzały z rzutów wolnych / celne	-	-
Warianty rzutów wolnych	2 / 0 0%	2 / 0 0%
Rzuty różne	4 / 1 25%	2 / 0 0%
Rzuty karne / strzelone	-	-

TOP-3 InStat Index



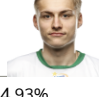
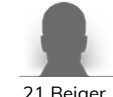
29 Mączyński	289	36 Makowski	298
4 Stiglec	276	23 Maloca	276
34 Poprawa	263	6 Kubicki	273

TOP-3 Strzały / celne



8 Praszalik	3 / 2 67%	9 Zwoliński	3 / 1 33%
9 Exposito Hernandez	5 / 1 20%	69 Bieganski	2 / 1 50%
19 Janasik	2 / 1 50%	36 Makowski	2 / 1 50%

TOP-3 Podania

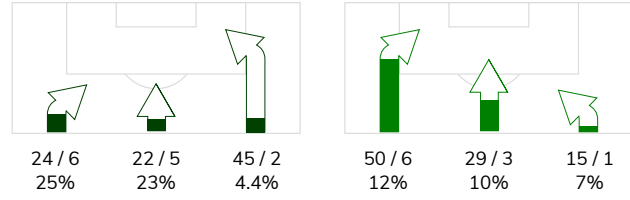


21 Bejger	65 / 57 88%	4 Toberts	58 / 54 93%
29 Mączyński	64 / 55 86%	23 Maloca	61 / 53 87%
6 Makowski	62 / 53 85%	6 Kubicki	55 / 46 84%

Podania

PODANIA / DOKŁADNE	535 / 437 82%	463 / 373 81%
1. połowa	277 / 228 82%	245 / 192 78%
2. połowa	258 / 209 81%	218 / 181 83%
Podanie kluczowe	11 / 8 73%	6 / 4 67%

STRONY ATAKU



TOP-3 Podania kluczowe

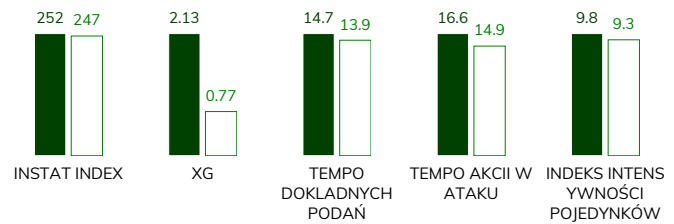


29 Mączyński	3 / 3 100%	20 Conrado	2 / 2 100%
28 Sobota	3 / 2 67%	31 Udovicic	1 / 1 100%
4 Stiglec	2 / 2 100%	28 Flavio Paixao	1 / 1 100%

Pojedyнки

POJEDYNKI	203 / 99 49%	203 / 104 51%
1. połowa	89 / 42 47%	89 / 47 53%
2. połowa	114 / 57 50%	114 / 57 50%
Pojedyнки w powietrzu	61 / 29 48%	61 / 32 52%
Pojedyнки na ziemi	142 / 70 49%	142 / 72 51%
Dryblingi / udane	34 / 17 50%	30 / 20 67%
Odbiory / udane	34 / 14 41%	40 / 23 58%
Straty / na własnej połowie	85 / 21	84 / 15
Odzyskane piłki / na połowie przeciwnika	65 / 10	67 / 11

Kluczowe indeksy występu



TOP-3 Pojedynki



34 Poprawa	18 / 14 78%	20 Conrado	31 / 16 52%
9 Exposito Hernandez	35 / 12 34%	28 Flavio Paixao	37 / 14 38%
6 Makowski	18 / 10 56%	6 Kubicki	21 / 14 67%

TOP-3 Dryblingi



28 Sobota	7 / 7 100%	9 Zwoliński	7 / 5 71%
21 Bejger	7 / 3 43%	6 Kubicki	5 / 3 60%
4 Stiglec	4 / 2 50%	20 Conrado	5 / 3 60%

ŚLĄSK WROCŁAW 1-1 LECHIA GDAŃSK

Statystyki zawodników

Śląsk Wrocław

	INSTA T INDEX	Minuty na boisku	Bramki / asysty	xG	Strzały / celne	Faule	Faulow any	Spalony	Podania / dokładne	Podanie kluczowe	Podania przyjęte	Pojedyunki / wygrane	Pojedyunki w powietrzu	Pojedyunki na ziemi	Dryblingi / udane	Odbiory / udane	Stracone piłki	Odzyska ne piłki
22 Szromnik	244	'96	-	-	-	-	-	-	31 / 25 81%	-	15	2 / 2 100%	2 / 2 100%	-	-	-	5	5
15 Tamas	238	'96	-	-	-	6	2	-	39 / 32 82%	-	32	19 / 9 47%	7 / 5 71%	12 / 4 33%	1 / 0 0%	5 / 1 20%	4	9
34 Poprawa	263	'96	-	-	-	-	-	-	54 / 44 81%	-	28	18 / 14 78%	4 / 4 100%	14 / 10 71%	-	-	1	14
21 Bejger	251	'96	-	-	-	3	1	-	65 / 57 88%	-	45	18 / 8 44%	6 / 3 50%	12 / 5 42%	7 / 3 43%	-	5	10
4 Stiglec	276	'96	-	-	-	-	-	-	57 / 49 86%	2 / 2 100%	46	12 / 5 42%	2 / 1 50%	10 / 4 40%	4 / 2 50%	3 / 1 33%	6	2
6 Makowski	250	'96	-	-	-	-	2	-	62 / 53 85%	1 / 1 100%	47	18 / 10 56%	7 / 2 29%	11 / 8 73%	3 / 2 67%	2 / 1 50%	8	2
29 Mączczyński	289	'96	0 / 1	-	-	1	-	-	64 / 55 86%	3 / 3 100%	50	15 / 9 60%	1 / 0 0%	14 / 9 64%	1 / 0 0%	8 / 4 50%	4	6
19 Janasik	254	'87	-	0.38	2 / 1 50%	-	1	1	62 / 48 77%	2 / 0 0%	42	16 / 7 44%	5 / 2 40%	11 / 5 45%	1 / 0 0%	2 / 1 50%	13	8
8 Praszelik	227	'77	-	0.35	3 / 2 67%	2	4	-	24 / 16 67%	-	33	11 / 4 36%	3 / 1 33%	8 / 3 38%	2 / 1 50%	2 / 0 0%	10	-
28 Sobota	253	'61	-	0.10	2 / 1 50%	2	2	-	28 / 20 71%	3 / 2 67%	31	16 / 10 63%	2 / 1 50%	14 / 9 64%	7 / 7 100%	1 / 1 100%	6	3
9 Exposito Hernandez	259	'87	1 / 0	1.15	5 / 1 20%	-	-	1	23 / 17 74%	-	36	35 / 12 34%	16 / 6 38%	19 / 6 32%	6 / 1 17%	4 / 2 50%	12	3
7 Pich	241	'34	-	0.10	1 / 0 0%	-	-	-	17 / 14 82%	-	17	10 / 3 30%	2 / 1 50%	8 / 2 25%	2 / 1 50%	2 / 0 0%	5	1
25 Zylla	231	'19	-	0.05	1 / 0 0%	-	-	-	3 / 2 67%	-	7	6 / 3 50%	1 / 0 0%	5 / 3 60%	-	3 / 2 67%	3	1
2 Cotugno Lima	-	'8	-	-	-	-	-	-	6 / 5 83%	-	4	1 / 1 100%	-	1 / 1 100%	-	1 / 1 100%	-	1
11 Piasecki	-	'8	-	-	-	1	-	-	-	-	4	6 / 2 33%	3 / 1 33%	3 / 1 33%	-	1 / 0 0%	3	-

Lechia Gdańsk

	INSTA T INDEX	Minuty na boisku	Bramki / asysty	xG	Strzały / celne	Faule	Faulow any	Spalony	Podania / dokładne	Podanie kluczowe	Podania przyjęte	Pojedyunki / wygrane	Pojedyunki w powietrzu	Pojedyunki na ziemi	Dryblingi / udane	Odbiory / udane	Stracone piłki	Odzyska ne piłki
12 Kuciak	261	'96	-	-	-	-	3	-	30 / 25 83%	-	7	1 / 1 100%	1 / 1 100%	-	-	-	1	5
20 Conrado	252	'96	-	0.02	1 / 0 0%	2	1	-	63 / 43 68%	2 / 2 100%	47	31 / 16 52%	7 / 2 29%	24 / 14 58%	5 / 3 60%	10 / 8 80%	12	8
4 Toberts	235	'96	-	-	-	-	-	-	58 / 54 93%	-	42	16 / 11 69%	8 / 6 75%	8 / 5 63%	-	3 / 2 67%	1	13
23 Maloca	276	'96	-	-	-	-	-	1	61 / 53 87%	-	43	7 / 6 86%	5 / 4 80%	2 / 2 100%	-	-	4	8
5 Kopacz	253	'96	-	-	-	-	-	-	33 / 28 85%	1 / 0 0%	21	12 / 7 58%	6 / 4 67%	6 / 3 50%	2 / 2 100%	2 / 1 50%	2	8
69 Bieganski	227	'64	-	0.12	2 / 1 50%	3	1	-	31 / 25 81%	-	23	10 / 3 30%	2 / 1 50%	8 / 2 25%	2 / 2 100%	4 / 0 0%	3	4
31 Udovicic	226	'64	-	0.01	1 / 1 100%	-	-	-	42 / 31 74%	1 / 1 100%	37	12 / 5 42%	4 / 3 75%	8 / 2 25%	1 / 0 0%	5 / 2 40%	11	3
36 Makowski	298	'96	1 / 0	0.26	2 / 1 50%	3	1	-	31 / 24 77%	-	26	17 / 8 47%	2 / 0 0%	15 / 8 53%	3 / 2 67%	3 / 1 33%	6	5
6 Kubicki	273	'96	-	0.04	1 / 1 100%	-	1	-	55 / 46 84%	-	46	21 / 14 67%	4 / 3 75%	17 / 11 65%	5 / 3 60%	6 / 4 67%	9	7
9 Zwoliński	244	'87	-	0.30	3 / 1 33%	1	6	-	14 / 9 64%	-	19	20 / 10 50%	2 / 0 0%	18 / 10 56%	7 / 5 71%	1 / 1 100%	10	3
28 Flavio Paixao	211	'96	-	-	-	1	1	2	21 / 14 67%	1 / 1 100%	39	37 / 14 38%	16 / 5 31%	21 / 9 43%	1 / 1 100%	2 / 1 50%	18	-
7 Gajos	262	'32	-	0.02	1 / 0 0%	-	1	-	15 / 12 80%	1 / 0 0%	13	8 / 6 75%	2 / 2 100%	6 / 4 67%	2 / 1 50%	3 / 2 67%	3	2
15 Kenny Saief	199	'32	-	-	-	1	-	-	5 / 5 100%	-	8	6 / 0 0%	1 / 0 0%	5 / 0 0%	1 / 0 0%	-	3	-
19 Fila	235	'8	-	-	-	1	-	-	4 / 4 100%	-	2	5 / 3 60%	1 / 1 100%	4 / 2 50%	1 / 1 100%	1 / 1 100%	1	1

Terminy

Atak

Posiadanie piłki przez jedną drużynę z przejściem na połowę przeciwnika.

Kontratak

Atak z gry, który rozwija się bezpośrednio po przejęciu piłki od przeciwnika. Kontratak trwa nie więcej niż 30 sekund. Prędkość ruchu do bramki przeciwnika przy tym ataku wynosi nie mniej niż 2,6 m/s.

Atak pozycyjny

Atak z gry lub ze stałych fragmentów (wyrzut z autu, rzut wolny). Pozycyjny atak trwa więcej niż 30 sekund lub prędkość ruchu drużyny do bramki przeciwnika jest mniejsza niż 2,6 m/s.

Atak po rzucie wolnym lub wyrzucie z autu

Atak po rozegraniu rzutu różnego, rzutu wolnego lub wyrzutu z autu, przy którym pierwszym lub drugim zagranieniem jest strzał na bramkę lub dośrodkowanie w pole karne.

Atak po rzucie różnym

Akcje drużyny po rozegraniu rzutu różnego aż do straty piłki lub oddalenia piłki przez drużynę przeciwnika do strefy centralnej.

Strzał

Skierowanie piłki do bramki przeciwnika mającej na celu strzelenie bramki. Rejestrowane są strzały celne (w światło bramki), niecelne (w tym strzały w słupek i w poprzeczkę), a także strzały zablokowane przez przeciwnika.

Podanie kluczowe

Podanie do partnera, który jest w sytuacji bramkowej (1 na 1, pusta bramka itd.); podanie do zawodnika, które stwarza realną szansę na zdobycie bramki; podanie które 'odcina' linię obrony w fazie ataku.

Pojedyunki

Wszystkie rodzaje pojedynków na boisku. To sumaryczny wskaźnik, zawierający walkę o niekontrolowaną przez nikogo piłkę, pojedynki w powietrzu, dryblingi, odbiory oraz straty, spowodowane odbiorami przeciwnika.

Pojedynek w powietrzu

Walka o piłkę, która znajduje się powyżej poziomu ramion..

Dryblowanie

Aktywna akcja piłkarza, posiadającego piłkę próba ominięcia przeciwnika z pomocą dryblingu. Przy udanym dryblingu zawodnikowi drużyny przeciwnej rejestruje się nieudane odebranie piłki i na odwrót.

Odbiór

Aktywne działanie zawodnika, usiłującego odebrać piłkę zawodnikowi ją posiadającemu (przeciwnikowi w tej sytuacji zostaje zaliczona strata); przeciwdziałanie dryblowaniu przeciwnika również uznaje się za odbiór.

Drybling

Świadomy ruch zawodnika z piłką (przynajmniej trzy kontakty z piłką)

Nieudane przyjęcie piłki

Strata piłki bez starcia z przeciwnikiem, w wyniku nieudanej akcji..

Odzyskane piłki

Akcja piłkarza (przejęcie, przechwyt, wygrany pojedynek), która powoduje stratę piłki przez przeciwnika z dalszą możliwością prowadzenia szybkiego kontrataku.

Strata piłki

Akcja zawodnika (niedokładne podanie, przegrany pojedynek, itd.), która powoduje stratę piłki przez jego drużynę. Jeśli posiadanie piłki zakończy się faulem przeciwnika lub strzałem w światło bramki, to strata nie rejestruje się.

Tempo akcji w ataku

Liczba akcji konstruktywnych na minutę posiadania piłki.

Tempo dokładnych podań

Liczba dokładnych podań na minutę posiadania piłki

Indeks intensywności pojedynków

liczba pojedynków i przechwytych drużyny broniącej - na minutę posiadania piłki przez przeciwnika

xG

System do oceny jakości strzałów wykonanych przez gracza lub drużynę. Liczbę expected goals oblicza się na podstawie rodzaju strzału i strefy, z której został wykonany.