



PKO Bank Polski
EKSTRAKLASA

KOLEJKA 23 05.04.21		
KONIEC MECZU		
LECHIA GDAŃSK	3 1	KGHM ZAGŁĘBIE LUBIN
ZWOLIŃSKI 5' MALOCHA 22' UDOVICIC 64'		SZYSZ 45+1'

RAPORT STATYSTYCZNY



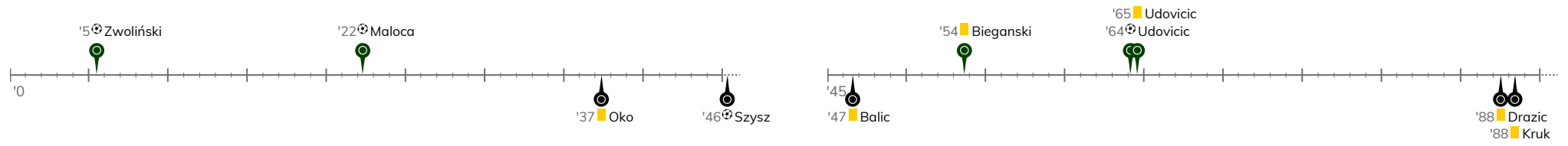
STATS



LECHIA GDAŃSK 3-1 KGHM ZAGŁĘBIE LUBIN

Informacje o meczu

Linia czasu



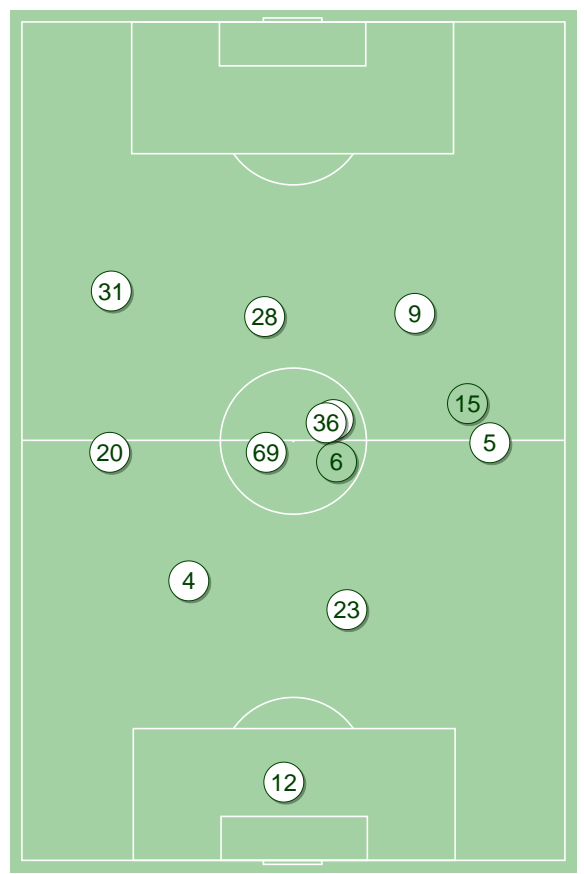
Średnie pozycje piłkarzy

Lechia Gdańsk

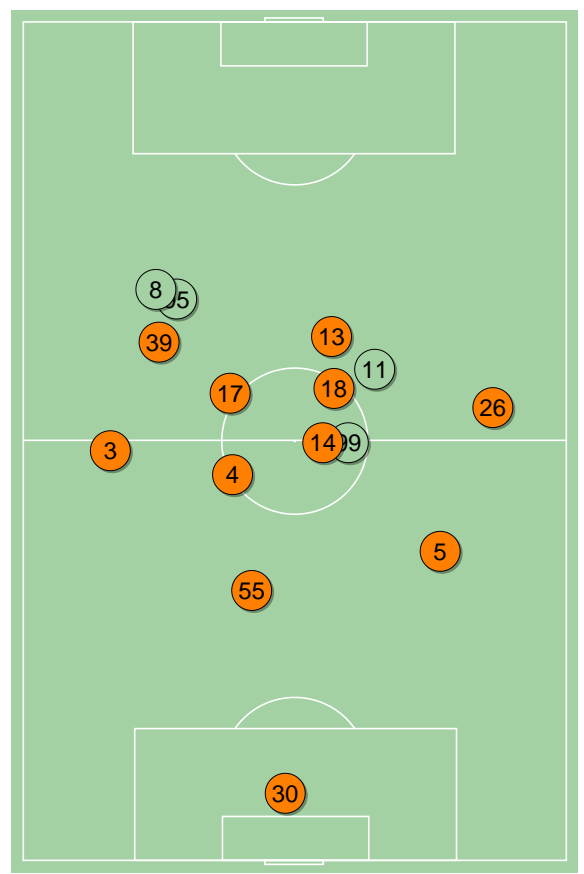
12	Kuciak	
20	Conrado	
4	Toberts	
23	Maloca	⊕
5	Kopacz	
69	Bieganski	■
36	Makowski	'86 ▼
31	Udovicic	⊕ ■ '92 ▼
7	Gajos	'62 ▼
9	Zwoliński	⊕
28	Flavio Paixao	'86 ▼
6	Kubicki	'62 ▲
19	Fila	'86 ▲
15	Kenny Saief	'86 ▲
17	Żukowski	'92 ▲

KGHM Zagłębie Lubin

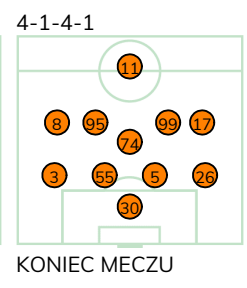
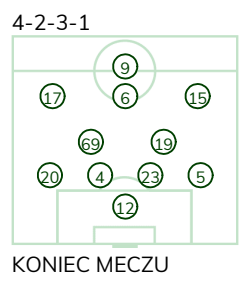
30	Hładun	
3	Balic	■
55	Oko	■
5	Simic	
17	Szysz	⊕
14	Żubrowski	'86 ▼
4	Olegovich Bashkirov	'46 ▼
26	Chodyna	
39	Stoch	'70 ▼
18	Starzyński	'86 ▼
13	Podlinski	'70 ▼
95	Drazic	■ '46 ▲
8	Poreba	'70 ▲
11	Mraz	'70 ▲
74	Kruk	■ '86 ▲
99	Lakomy	'86 ▲



Lechia Gdańsk ↑



KGHM Zagłębie Lubin ↑

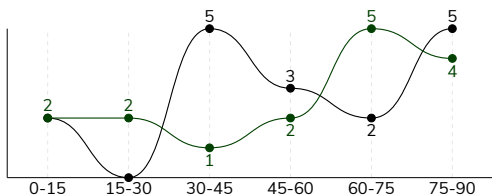


LECHIA GDAŃSK 3-1 KGHM ZAGŁĘBIE LUBIN

Statystyki drużyn

Główne statystyki

STRZAŁY / CELNE	16 / 7	17 / 4
1. połowa	5 / 2	7 / 3
2. połowa	11 / 5	10 / 1



Strzały niecelne	5	6
Strzały zablokowane	4	6
Strzały z pola karnego / celne	10 / 6	8 / 2
Średni dystans do bramki, m	17.4	20.9
Faule	20	18
Żółte / czerwone kartki	2 / 0	4 / 0
Spalone	2	1
Rzuty różne	3	4

Podania

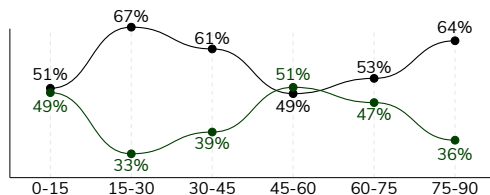
PODANIA / DOKŁADNE	379 / 295 78%	543 / 455 84%
1. połowa	205 / 161 79%	283 / 236 83%
2. połowa	174 / 134 77%	260 / 219 84%
Podanie kluczowe	9 / 6 67%	5 / 5 100%

Pojedynki

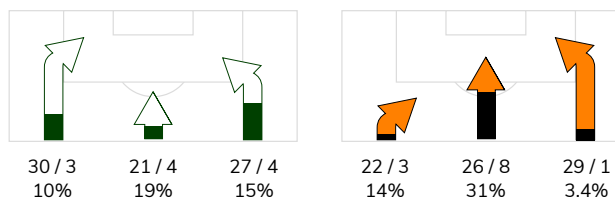
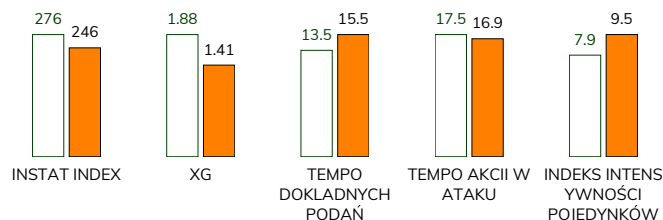
POJEDYNKI	164 / 83 51%	164 / 81 49%
1. połowa	80 / 43 54%	80 / 37 46%
2. połowa	84 / 40 48%	84 / 44 52%
Pojedynki w powietrzu	39 / 19 49%	39 / 20 51%
Pojedynki na ziemi	125 / 64 51%	125 / 61 49%
Dryblingi / udane	24 / 18 75%	34 / 18 53%
Odbiory / udane	38 / 20 53%	28 / 10 36%
Straty / na własnej połowie	64 / 9	64 / 12
Odzyskane piłki / na połowie przeciwnika	47 / 9	47 / 8

Posiadanie piłki

POSIADANIE PIŁKI	43%	57%
1. połowa	41%	59%
2. połowa	44%	56%



Ataki pozycyjne	55 / 9 16%	62 / 9 15%
Kontrataki	23 / 2 9%	15 / 3 20%
Ataki ze stałych fragmentów	6 / 5 83%	9 / 4 44%
Strzały z rzutów wolnych / celne	-	1 / 0 0%
Warianty rzutów wolnych	3 / 3 100%	4 / 1 25%
Rzuty różne	3 / 2 67%	4 / 2 50%
Rzuty karne / strzelone	-	-

STRONY ATAKU

Kluczowe indeksy występu

TOP-3 InStat Index

23 Maloca	317	5 Simic	318
9 Zwoliński	313	17 Szysz	308
31 Udovicic	292	18 Starzyński	279

TOP-3 Strzały / celne

9 Zwoliński	6 / 3 50%	17 Szysz	4 / 1 25%
31 Udovicic	3 / 1 33%	18 Starzyński	2 / 1 50%
28 Flavio Paixao	2 / 1 50%	14 Żubrowski	1 / 1 100%

TOP-3 Podania

20 Conrado	52 / 38 73%	5 Simic	74 / 63 85%
69 Bieganski	44 / 37 84%	14 Żubrowski	67 / 58 87%
5 Kopacz	46 / 33 72%	55 Oko	62 / 53 85%

TOP-3 Podania kluczowe

6 Kubicki	3 / 3 100%	3 Balic	2 / 2 100%
28 Flavio Paixao	2 / 2 100%	55 Oko	1 / 1 100%
31 Udovicic	3 / 1 33%	5 Simic	1 / 1 100%

TOP-3 Pojedynki

69 Bieganski	27 / 15 56%	14 Żubrowski	20 / 12 60%
9 Zwoliński	24 / 11 46%	5 Simic	15 / 12 80%
5 Kopacz	12 / 11 92%	3 Balic	14 / 11 79%

TOP-3 Dryblingi

5 Kopacz	6 / 6 100%	17 Szysz	11 / 5 45%
9 Zwoliński	4 / 3 75%	18 Starzyński	6 / 4 67%
69 Bieganski	4 / 2 50%	26 Chodyna	4 / 2 50%

LECHIA GDAŃSK 3-1 KGHM ZAGŁĘBIE LUBIN

Statystyki zawodników

Lechia Gdańsk

	INSTA T INDEX	Minuty na boisku	Bramki / asysty	xG	Strzały / celne	Faule	Faulow any	Spalon e	Podania / dokładne	Podanie kluczowe	Podania przyjęte	Pojedyunki / wygrane	Pojedyunki w powietrzu	Pojedyunki na ziemi	Dryblingi / udane	Odbiory / udane	Stracone piłki	Odzyska ne piłki
12 Kuciak	257	'95	-	-	-	-	-	-	33 / 28 85%	-	11	-	-	-	-	-	3	8
20 Conrado	273	'95	-	0.03	1 / 0 0%	3	1	-	52 / 38 73%	1 / 0 0%	30	13 / 9 69%	3 / 2 67%	10 / 7 70%	3 / 2 67%	4 / 4 100%	7	8
4 Toberts	253	'95	-	-	-	1	2	-	29 / 25 86%	-	17	9 / 6 67%	1 / 1 100%	8 / 5 63%	-	3 / 1 33%	2	4
23 Maloca	317	'95	1 / 0	0.64	1 / 1 100%	2	-	-	34 / 31 91%	-	19	9 / 5 56%	2 / 1 50%	7 / 4 57%	-	2 / 1 50%	-	9
5 Kopacz	281	'95	-	-	-	-	2	-	46 / 33 72%	-	29	12 / 11 92%	1 / 1 100%	11 / 10 91%	6 / 6 100%	4 / 3 75%	8	3
69 Bieganski	288	'95	0 / 1	0.02	1 / 0 0%	3	2	-	44 / 37 84%	-	32	27 / 15 56%	6 / 3 50%	21 / 12 57%	4 / 2 50%	6 / 4 67%	6	4
36 Makowski	268	'87	-	0.03	1 / 0 0%	1	1	1	30 / 27 90%	-	24	17 / 9 53%	3 / 2 67%	14 / 7 50%	3 / 2 67%	5 / 3 60%	7	5
31 Udovicic	292	'92	1 / 0	0.29	3 / 1 33%	-	-	-	35 / 24 69%	3 / 1 33%	33	5 / 1 20%	1 / 0 0%	4 / 1 25%	1 / 1 100%	1 / 0 0%	6	3
7 Gajos	219	'63	-	-	-	2	-	-	19 / 14 74%	-	19	13 / 3 23%	6 / 2 33%	7 / 1 14%	1 / 1 100%	1 / 0 0%	6	-
9 Zwoliński	313	'95	1 / 0	0.68	6 / 3 50%	4	5	1	23 / 16 70%	-	38	24 / 11 46%	6 / 3 50%	18 / 8 44%	4 / 3 75%	3 / 0 0%	9	1
28 Flavio Paixao	276	'87	0 / 1	0.15	2 / 1 50%	2	3	-	20 / 12 60%	2 / 2 100%	31	23 / 9 39%	8 / 4 50%	15 / 5 33%	1 / 0 0%	2 / 1 50%	6	-
6 Kubicki	269	'31	0 / 1	-	-	-	-	-	14 / 10 71%	3 / 3 100%	10	9 / 3 33%	2 / 0 0%	7 / 3 43%	-	6 / 3 50%	3	1
19 Fila	-	'7	-	-	-	1	-	-	-	-	-	1 / 0 0%	-	1 / 0 0%	-	1 / 0 0%	-	-
15 Kenny Saief	-	'7	-	0.04	1 / 1 100%	1	1	-	-	-	2	2 / 1 50%	-	2 / 1 50%	1 / 1 100%	-	1	1
17 Żukowski	-	'2	-	-	-	-	-	-	-	-	-	-	-	-	-	-	-	-

KGHM Zagłębie Lubin

	INSTA T INDEX	Minuty na boisku	Bramki / asysty	xG	Strzały / celne	Faule	Faulow any	Spalon e	Podania / dokładne	Podanie kluczowe	Podania przyjęte	Pojedyunki / wygrane	Pojedyunki w powietrzu	Pojedyunki na ziemi	Dryblingi / udane	Odbiory / udane	Stracone piłki	Odzyska ne piłki
30 Hładun	223	'95	-	-	-	-	-	-	19 / 19 100%	-	4	-	-	-	-	-	-	7
3 Balic	257	'95	0 / 1	-	-	4	2	1	56 / 47 84%	2 / 2 100%	36	14 / 11 79%	3 / 3 100%	11 / 8 73%	1 / 1 100%	4 / 3 75%	1	9
55 Oko	237	'95	-	0.13	1 / 0 0%	3	1	-	62 / 53 85%	1 / 1 100%	45	12 / 5 42%	5 / 1 20%	7 / 4 57%	2 / 2 100%	1 / 1 100%	5	4
5 Simic	318	'95	-	0.02	2 / 0 0%	1	1	-	74 / 63 85%	1 / 1 100%	64	15 / 12 80%	5 / 3 60%	10 / 9 90%	1 / 1 100%	-	8	6
17 Szysz	308	'95	1 / 0	0.54	4 / 1 25%	1	3	-	40 / 31 78%	-	41	24 / 10 42%	5 / 2 40%	19 / 8 42%	11 / 5 45%	2 / 1 50%	11	4
14 Żubrowski	255	'86	-	0.02	1 / 1 100%	4	3	-	67 / 58 87%	-	59	20 / 12 60%	4 / 3 75%	16 / 9 56%	1 / 1 100%	7 / 3 43%	7	4
4 Olegovich Bashkir	273	'47	-	-	-	-	1	-	31 / 27 87%	-	27	9 / 7 78%	2 / 1 50%	7 / 6 86%	-	3 / 2 67%	2	3
26 Chodyna	209	'95	-	0.04	1 / 0 0%	1	-	-	45 / 33 73%	-	27	11 / 5 45%	2 / 1 50%	9 / 4 44%	4 / 2 50%	2 / 0 0%	6	5
39 Stoch	231	'71	-	0.05	2 / 0 0%	-	1	-	27 / 23 85%	-	25	7 / 0 0%	1 / 0 0%	6 / 0 0%	-	3 / 0 0%	4	-
18 Starzyński	279	'86	-	0.16	2 / 1 50%	1	3	-	47 / 41 87%	-	40	11 / 5 45%	2 / 0 0%	9 / 5 56%	6 / 4 67%	1 / 0 0%	5	3
13 Podlinski	207	'71	-	0.03	1 / 0 0%	1	5	-	22 / 18 82%	-	33	20 / 7 35%	6 / 2 33%	14 / 5 36%	1 / 0 0%	2 / 0 0%	6	-
95 Drazic	221	'47	-	0.11	1 / 0 0%	1	-	-	23 / 19 83%	-	26	9 / 1 11%	-	9 / 1 11%	5 / 1 20%	1 / 0 0%	3	-
8 Poreba	227	'23	-	0.07	1 / 0 0%	1	-	-	15 / 11 73%	1 / 1 100%	14	4 / 2 50%	-	4 / 2 50%	2 / 1 50%	-	3	1
11 Mraz	194	'23	-	-	-	-	-	-	7 / 6 86%	-	7	4 / 1 25%	1 / 1 100%	3 / 0 0%	-	1 / 0 0%	3	-
74 Kruk	-	'8	-	0.24	1 / 1 100%	-	-	-	3 / 1 33%	-	4	2 / 1 50%	1 / 1 100%	1 / 0 0%	-	1 / 0 0%	-	-
99 Lakomy	-	'8	-	-	-	-	-	-	5 / 5 100%	-	3	2 / 2 100%	2 / 2 100%	-	-	-	-	1



Terminy

Atak

Posiadanie piłki przez jedną drużynę z przejściem na połowę przeciwnika.

Kontratak

Atak z gry, który rozwija się bezpośrednio po przejęciu piłki od przeciwnika. Kontratak trwa nie więcej niż 30 sekund. Prędkość ruchu do bramki przeciwnika przy tym ataku wynosi nie mniej niż 2,6 m/s.

Atak pozycyjny

Atak z gry lub ze stałych fragmentów (wyrzut z autu, rzut wolny). Pozycyjny atak trwa więcej niż 30 sekund lub prędkość ruchu drużyny do bramki przeciwnika jest mniejsza niż 2,6 m/s.

Atak po rzucie wolnym lub wyrzucie z autu

Atak po rozegraniu rzutu różnego, rzutu wolnego lub wyrzutu z autu, przy którym pierwszym lub drugim zagranieniem jest strzał na bramkę lub dośrodkowanie w pole karne.

Atak po rzucie różnym

Akcje drużyny po rozegraniu rzutu różnego aż do straty piłki lub oddalenia piłki przez drużynę przeciwnika do strefy centralnej.

Strzał

Skierowanie piłki do bramki przeciwnika mającej na celu strzelenie bramki. Rejestrowane są strzały celne (w światło bramki), niecelne (w tym strzały w słupek i w poprzeczkę), a także strzały zablokowane przez przeciwnika.

Podanie kluczowe

Podanie do partnera, który jest w sytuacji bramkowej (1 na 1, pusta bramka itd.); podanie do zawodnika, które stwarza realną szansę na zdobycie bramki; podanie które 'odcina' linię obrony w fazie ataku.

Pojedynek

Wszystkie rodzaje pojedynków na boisku. To sumaryczny wskaźnik, zawierający walkę o niekontrolowaną przez nikogo piłkę, pojedynki w powietrzu, dryblingi, odbiory oraz straty, spowodowane odbiorami przeciwnika.

Pojedynek w powietrzu

Walka o piłkę, która znajduje się powyżej poziomu ramion..

Dryblowanie

Aktywna akcja piłkarza, posiadającego piłkę próba ominięcia przeciwnika z pomocą dryblingu. Przy udanym dryblingu zawodnikowi drużyny przeciwnej rejestruje się nieudane odebranie piłki i na odwrót.

Odbiór

Aktywne działanie zawodnika, usiłującego odebrać piłkę zawodnikowi ją posiadającemu (przeciwnikowi w tej sytuacji zostaje zaliczona strata); przeciwdziałanie dryblowaniu przeciwnika również uznaje się za odbiór.

Drybling

Świadomy ruch zawodnika z piłką (przynajmniej trzy kontakty z piłką)

Nieudane przyjęcie piłki

Strata piłki bez starcia z przeciwnikiem, w wyniku nieudanej akcji..

Odzyskane piłki

Akcja piłkarza (przejęcie, przechwyt, wygrany pojedynek), która powoduje stratę piłki przez przeciwnika z dalszą możliwością prowadzenia szybkiego kontrataku.

Strata piłki

Akcja zawodnika (niedokładne podanie, przegrany pojedynek, itd.), która powoduje stratę piłki przez jego drużynę. Jeśli posiadanie piłki zakończy się faulem przeciwnika lub strzałem w światło bramki, to strata nie rejestruje się.

Tempo akcji w ataku

Liczba akcji konstruktywnych na minutę posiadania piłki.

Tempo dokładnych podań

Liczba dokładnych podań na minutę posiadania piłki

Indeks intensywności pojedynków

liczba pojedynków i przechwytych drużyny broniącej - na minutę posiadania piłki przez przeciwnika

xG

System do oceny jakości strzałów wykonanych przez gracza lub drużynę. Liczbę expected goals oblicza się na podstawie rodzaju strzału i strefy, z której został wykonany.