



PKO Bank Polski
EKSTRAKLASA

KOLEJKA 3 | 08.08.21

KONIEC MECZU

ŚLĄSK WROCŁAW

1 1

LECHIA GDAŃSK

STIGLEC 34'

MAKOWSKI 90+6'

RAPORT STATYSTYCZNY



STATS

ŚLĄSK WROCŁAW 1-1 LECHIA GDAŃSK

Informacje o meczu

Linia czasu



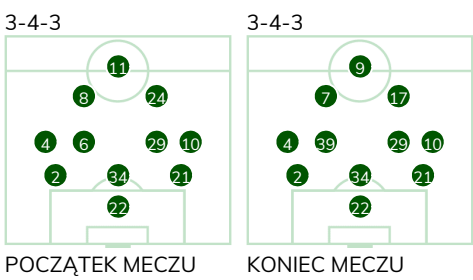
Średnie pozycje piłkarzy

Śląsk Wrocław

22	Szromnik	
2	Diogo Verdasca	■
34	Poprawa	
21	Bejger	
4	Stiglec	⊕
6	Makowski	'65 ▼
29	Mączyński	
10	Pawłowski	
8	Praszelik	'75 ▼
24	Caye	'65 ▼
11	Piasecki	'65 ▼
39	Lewkot	'65 ▲
7	Pich	'65 ▲
9	Exposito Hernandez	'65 ▲
17	Schwarz	'75 ▲

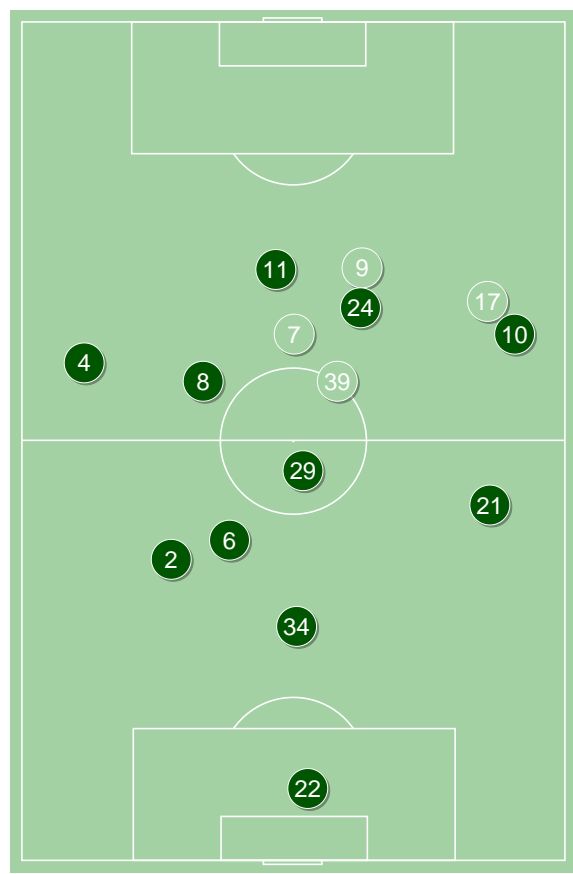
Lechia Gdańsk

1	Alomerovic	
20	Conrado	■ '79 ▼
23	Maloca	
5	Kopacz	
17	Żukowski	'85 ▼
36	Makowski	⊕
6	Kubicki	
7	Gajos	'65 ▼
99	Durmus	
22	Ceesay	'65 ▼
9	Zwoliński	'65 ▼
10	Diabate	'65 ▲
79	Sezonienko	■ '65 ▲
28	Flavio Paixao	'65 ▲
2	Pietrzak	'79 ▲
78	Musolitin	'85 ▲

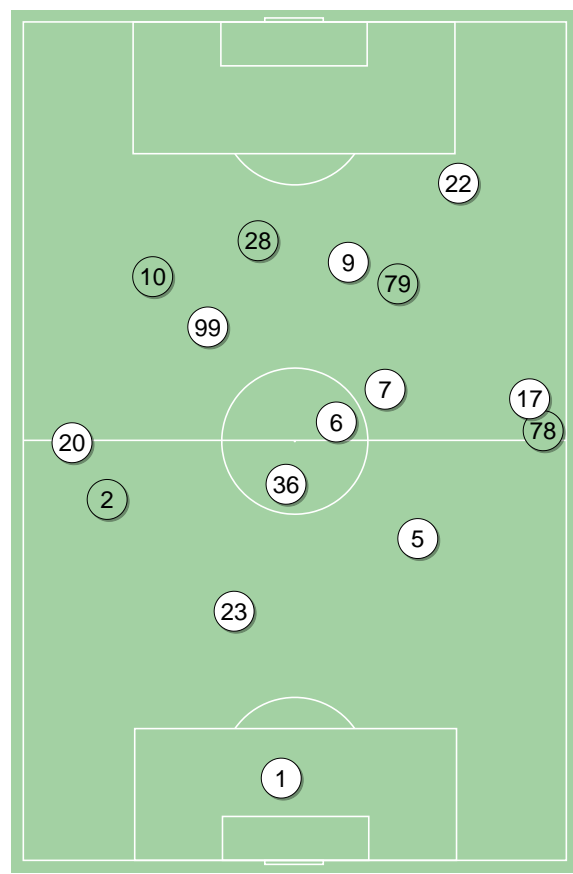


POCZĄTEK MECZU

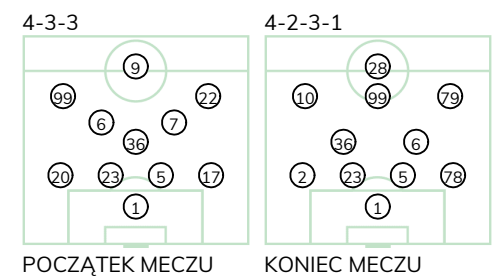
KONIEC MECZU



Śląsk Wrocław ↑



Lechia Gdańsk ↑



POCZĄTEK MECZU

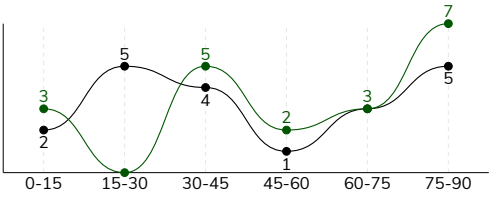
KONIEC MECZU

ŚLĄSK WROCŁAW 1-1 LECHIA GDAŃSK

Statystyki drużyn

Główne statystyki

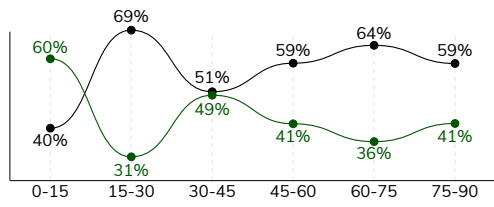
STRZAŁY / CELNE	20 / 8	20 / 8
1. połowa	8 / 4	11 / 5
2. połowa	12 / 4	9 / 3



Strzały niecelne	10	11
Strzały zablokowane	2	1
Strzały z pola karnego / celne	14 / 6	16 / 8
Średni dystans do bramki, m	17	14
Faule	14	17
Żółte / czerwone kartki	1 / 0	2 / 0
Spalone	5	1
Rzuty różne	6	8

Posiadanie piłki

POSIADANIE PIŁKI	43%	57%
1. połowa	47%	53%
2. połowa	40%	60%



Ataki pozycyjne	61 / 10 16%	72 / 10 14%
Kontrataki	19 / 6 32%	13 / 3 23%
Ataki ze stałych fragmentów	8 / 1 13%	11 / 6 55%
Strzały z rzutów wolnych / celne	-	-
Warianty rzutów wolnych	2 / 0 0%	2 / 1 50%
Rzuty różne	6 / 1 17%	8 / 4 50%
Rzuty karne / strzelone	-	1

TOP-3 InStat Index

22 Szromnik	296	36 Makowski	365
4 Stiglec	266	99 Durmus	288
24 Caye	264	78 Musolitin	262

TOP-3 Strzały / celne

11 Piasecki	5 / 2 40%	9 Zwoliński	5 / 3 60%
7 Pich	2 / 2 100%	23 Maloca	2 / 1 50%
8 Praszelik	2 / 1 50%	36 Makowski	2 / 1 50%

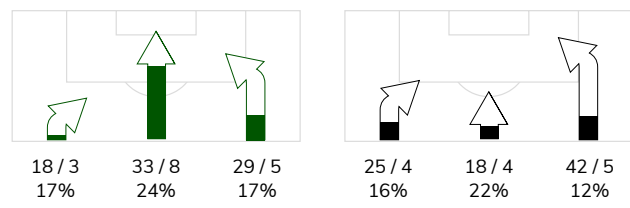
TOP-3 Podania

10 Pawłowski	47 / 32 68%	5 Kopacz	64 / 56 88%
29 Mączyński	36 / 30 83%	36 Makowski	61 / 53 87%
21 Bejger	35 / 30 86%	23 Maloca	51 / 47 92%

Podania

PODANIA / DOKŁADNE	337 / 280 83%	463 / 393 85%
1. połowa	167 / 135 81%	206 / 169 82%
2. połowa	170 / 145 85%	257 / 224 87%
Podanie kluczowe	15 / 10 67%	14 / 9 64%

STRONY ATAKU



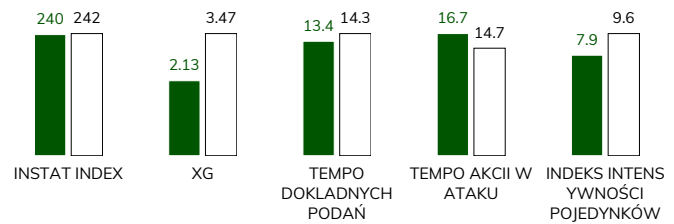
TOP-3 Podania kluczowe

24 Caye	3 / 2 67%	99 Durmus	3 / 2 67%
6 Makowski	2 / 2 100%	28 Flavio Paixao	2 / 2 100%
10 Pawłowski	2 / 1 50%	78 Musolitin	2 / 2 100%

Pojedyнки

POJEDYNKI	163 / 72 44%	163 / 91 56%
1. połowa	79 / 32 41%	79 / 47 59%
2. połowa	84 / 40 48%	84 / 44 52%
Pojedyнки w powietrzu	48 / 21 44%	48 / 27 56%
Pojedyнки na ziemi	115 / 51 44%	115 / 64 56%
Dryblingi / udane	22 / 14 64%	25 / 13 52%
Odbiory / udane	32 / 19 59%	33 / 19 58%
Straty / na własnej połowie	60 / 13	66 / 7
Odzyskane piłki / na połowie przeciwnika	49 / 6	46 / 10

Kluczowe indeksy występu



TOP-3 Pojedyнки

2 Diago Verdasca	16 / 12 75%	36 Makowski	18 / 14 78%
11 Piasecki	26 / 9 35%	23 Maloca	15 / 12 80%
21 Bejger	12 / 8 67%	5 Kopacz	16 / 11 69%

TOP-3 Dryblingi

10 Pawłowski	5 / 4 80%	99 Durmus	8 / 5 63%
21 Bejger	4 / 4 100%	10 Diabate	5 / 2 40%
39 Lewkot	3 / 2 67%	20 Conrado	3 / 2 67%

ŚLĄSK WROCŁAW 1-1 LECHIA GDAŃSK

Statystyki zawodników

Śląsk Wrocław

	INSTA T INDEX	Minuty na boisku	Bramki / asysty	xG	Strzały / celne	Faule	Faulow any	Spalony	Podania / dokładne	Podanie kluczowe	Podania przyjęte	Pojedyunki / wygrane	Pojedyunki w powietrzu	Pojedyunki na ziemi	Dryblingi / udane	Odbiory / udane	Stracone piłki	Odzyska ne piłki
22 Szromnik	296	'104	-	-	-	-	2	-	31 / 27 87%	-	8	1 / 1 100%	1 / 1 100%	-	-	-	3	5
2 Diogo Verdasca	250	'104	-	0.02	1 / 0 0%	2	2	-	33 / 28 85%	-	14	16 / 12 75%	8 / 7 88%	8 / 5 63%	1 / 0 0%	4 / 4 100%	3	16
34 Poprawa	230	'104	-	-	-	2	1	-	25 / 23 92%	-	19	14 / 7 50%	6 / 3 50%	8 / 4 50%	-	1 / 1 100%	-	2
21 Bejger	260	'104	-	-	-	1	2	-	35 / 30 86%	1 / 1 100%	26	12 / 8 67%	3 / 0 0%	9 / 8 89%	4 / 4 100%	2 / 2 100%	4	4
4 Stiglec	266	'104	1 / 0	0.23	1 / 1 100%	1	-	-	35 / 30 86%	1 / 0 0%	28	10 / 3 30%	3 / 1 33%	7 / 2 29%	1 / 1 100%	3 / 1 33%	4	1
6 Makowski	218	'68	-	-	-	-	-	-	13 / 13 100%	2 / 2 100%	10	5 / 0 0%	2 / 0 0%	3 / 0 0%	1 / 0 0%	-	2	3
29 Mączyński	245	'104	-	0.01	1 / 1 100%	-	1	-	36 / 30 83%	1 / 1 100%	19	13 / 6 46%	2 / 1 50%	11 / 5 45%	1 / 0 0%	5 / 4 80%	3	6
10 Pawłowski	210	'104	-	0.14	2 / 0 0%	2	2	1	47 / 32 68%	2 / 1 50%	33	14 / 6 43%	1 / 1 100%	13 / 5 38%	5 / 4 80%	4 / 1 25%	8	4
8 Praszalik	229	'77	-	0.06	2 / 1 50%	2	1	-	13 / 12 92%	2 / 1 50%	16	7 / 2 29%	2 / 1 50%	5 / 1 20%	1 / 0 0%	1 / 0 0%	3	1
24 Caye	264	'68	-	0.12	2 / 1 50%	-	-	1	15 / 12 80%	3 / 2 67%	20	12 / 5 42%	2 / 0 0%	10 / 5 50%	1 / 1 100%	4 / 4 100%	6	3
11 Piasecki	243	'68	-	0.70	5 / 2 40%	1	2	2	15 / 10 67%	-	30	26 / 9 35%	10 / 4 40%	16 / 5 31%	-	2 / 1 50%	10	1
39 Lewkot	230	'35	-	0.06	1 / 0 0%	-	3	1	9 / 8 89%	1 / 1 100%	13	9 / 5 56%	1 / 1 100%	8 / 4 50%	3 / 2 67%	3 / 1 33%	2	2
7 Pich	218	'35	-	0.45	2 / 2 100%	1	-	-	8 / 6 75%	-	13	4 / 0 0%	1 / 0 0%	3 / 0 0%	1 / 0 0%	1 / 0 0%	2	-
9 Exposito Hernandez	205	'35	-	0.16	2 / 0 0%	2	1	-	11 / 9 82%	-	21	17 / 7 41%	5 / 1 20%	12 / 6 50%	2 / 1 50%	1 / 0 0%	8	1
17 Schwarz	229	'26	-	0.18	1 / 0 0%	-	-	-	11 / 10 91%	2 / 1 50%	10	3 / 1 33%	1 / 0 0%	2 / 1 50%	1 / 1 100%	1 / 0 0%	2	-

Lechia Gdańsk

	INSTA T INDEX	Minuty na boisku	Bramki / asysty	xG	Strzały / celne	Faule	Faulow any	Spalony	Podania / dokładne	Podanie kluczowe	Podania przyjęte	Pojedyunki / wygrane	Pojedyunki w powietrzu	Pojedyunki na ziemi	Dryblingi / udane	Odbiory / udane	Stracone piłki	Odzyska ne piłki
1 Alomerovic	247	'104	-	-	-	-	-	-	26 / 25 96%	-	8	-	-	-	-	-	1	3
20 Conrado	238	'82	-	0.03	1 / 0 0%	1	1	-	36 / 28 78%	1 / 0 0%	30	14 / 6 43%	2 / 0 0%	12 / 6 50%	3 / 2 67%	7 / 3 43%	5	6
23 Maloca	241	'104	-	0.72	2 / 1 50%	2	-	-	51 / 47 92%	-	38	15 / 12 80%	8 / 6 75%	7 / 6 86%	-	4 / 4 100%	4	10
5 Kopacz	254	'104	-	-	-	2	1	-	64 / 56 88%	-	47	16 / 11 69%	8 / 7 88%	8 / 4 50%	-	1 / 1 100%	3	5
17 Żukowski	228	'88	-	-	-	-	3	-	45 / 36 80%	-	30	8 / 6 75%	3 / 3 100%	5 / 3 60%	1 / 1 100%	3 / 2 67%	5	3
36 Makowski	365	'104	1 / 0	0.20	2 / 1 50%	-	2	-	61 / 53 87%	4 / 1 25%	51	18 / 14 78%	5 / 2 40%	13 / 12 92%	-	3 / 3 100%	4	8
6 Kubicki	201	'104	-	-	-	4	-	-	47 / 43 91%	1 / 1 100%	38	15 / 6 40%	-	15 / 6 40%	1 / 0 0%	5 / 2 40%	4	4
7 Gajos	214	'68	-	-	-	-	-	-	30 / 21 70%	1 / 1 100%	24	4 / 4 100%	2 / 2 100%	2 / 2 100%	1 / 1 100%	1 / 1 100%	4	1
99 Durmus	288	'104	-	0.08	3 / 0 0%	2	2	1	38 / 31 82%	3 / 2 67%	40	17 / 8 47%	3 / 1 33%	14 / 7 50%	8 / 5 63%	2 / 0 0%	10	4
22 Ceasay	220	'68	-	0.25	2 / 1 50%	1	1	-	13 / 10 77%	-	14	14 / 7 50%	2 / 0 0%	12 / 7 58%	4 / 1 25%	2 / 2 100%	5	1
9 Zwoliński	232	'68	-	1.39	5 / 3 60%	1	2	-	16 / 14 88%	-	25	11 / 6 55%	6 / 3 50%	5 / 3 60%	-	1 / 0 0%	5	-
10 Diabate	221	'36	-	0.37	2 / 0 0%	2	-	-	5 / 3 60%	-	15	11 / 3 27%	2 / 0 0%	9 / 3 33%	5 / 2 40%	-	8	-
79 Sezonienko	210	'36	-	0.34	2 / 1 50%	2	-	-	4 / 4 100%	-	8	6 / 2 33%	1 / 0 0%	5 / 2 40%	1 / 0 0%	1 / 1 100%	3	-
28 Flavio Paixao	217	'36	-	0.09	1 / 1 100%	-	1	-	6 / 6 100%	2 / 2 100%	10	6 / 2 33%	4 / 1 25%	2 / 1 50%	1 / 1 100%	-	2	-
2 Pietrzak	232	'21	-	-	-	-	1	-	14 / 10 71%	-	10	5 / 3 60%	2 / 2 100%	3 / 1 33%	-	1 / 0 0%	2	1
78 Musolitin	262	'16	0 / 1	-	-	-	-	-	7 / 6 86%	2 / 2 100%	5	3 / 1 33%	-	3 / 1 33%	-	2 / 0 0%	1	-

ŚLĄSK WROCŁAW 1-1 LECHIA GDAŃSK

Terminy

Atak

Posiadanie piłki przez jedną drużynę z przejściem na połowę przeciwnika.

Kontratak

Atak z gry, który rozwija się bezpośrednio po przejęciu piłki od przeciwnika. Kontratak trwa nie więcej niż 30 sekund. Prędkość ruchu do bramki przeciwnika przy tym ataku wynosi nie mniej niż 2,6 m/s.

Atak pozycyjny

Atak z gry lub ze stałych fragmentów (wyrzut z autu, rzut wolny). Pozycyjny atak trwa więcej niż 30 sekund lub prędkość ruchu drużyny do bramki przeciwnika jest mniejsza niż 2,6 m/s.

Atak po rzucie wolnym lub wyrzucie z autu

Atak po rozegraniu rzutu różnego, rzutu wolnego lub wyrzutu z autu, przy którym pierwszym lub drugim zagranieniem jest strzał na bramkę lub dośrodkowanie w pole karne.

Atak po rzucie różnym

Akcje drużyny po rozegraniu rzutu różnego aż do straty piłki lub oddalenia piłki przez drużynę przeciwnika do strefy centralnej.

Strzał

Skierowanie piłki do bramki przeciwnika mającej na celu strzelenie bramki. Rejestrowane są strzały celne (w światło bramki), niecelne (w tym strzały w słupek i w poprzeczkę), a także strzały zablokowane przez przeciwnika.

Podanie kluczowe

Podanie do partnera, który jest w sytuacji bramkowej (1 na 1, pusta bramka itd.); podanie do zawodnika, które stwarza realną szansę na zdobycie bramki; podanie które 'odcina' linię obrony w fazie ataku.

Pojedyunki

Wszystkie rodzaje pojedynków na boisku. To sumaryczny wskaźnik, zawierający walkę o niekontrolowaną przez nikogo piłkę, pojedynki w powietrzu, dryblingi, odbiory oraz straty, spowodowane odbiorami przeciwnika.

Pojedynek w powietrzu

Walka o piłkę, która znajduje się powyżej poziomu ramion..

Dryblowanie

Aktywna akcja piłkarza, posiadającego piłkę próba ominięcia przeciwnika z pomocą dryblingu. Przy udanym dryblingu zawodnikowi drużyny przeciwnej rejestruje się nieudane odebranie piłki i na odwrót.

Odbiór

Aktywne działanie zawodnika, usiłującego odebrać piłkę zawodnikowi ją posiadającemu (przeciwnikowi w tej sytuacji zostaje zaliczona strata); przeciwdziałanie dryblowaniu przeciwnika również uznaje się za odbiór.

Drybling

Świadomy ruch zawodnika z piłką (przynajmniej trzy kontakty z piłką)

Nieudane przyjęcie piłki

Strata piłki bez starcia z przeciwnikiem, w wyniku nieudanej akcji..

Odzyskane piłki

Akcja piłkarza (przejęcie, przechwyt, wygrany pojedynek), która powoduje stratę piłki przez przeciwnika z dalszą możliwością prowadzenia szybkiego kontrataku.

Strata piłki

Akcja zawodnika (niedokładne podanie, przegrany pojedynek, itd.), która powoduje stratę piłki przez jego drużynę. Jeśli posiadanie piłki zakończy się faulem przeciwnika lub strzałem w światło bramki, to strata nie rejestruje się.

Tempo akcji w ataku

Liczba akcji konstruktywnych na minutę posiadania piłki.

Tempo dokładnych podań

Liczba dokładnych podań na minutę posiadania piłki

Indeks intensywności pojedynków

liczba pojedynków i przechwytych drużyny broniącej - na minutę posiadania piłki przez przeciwnika

xG

Oczekiwana liczba bramek zawodnika lub drużyny w meczu, nie licząc rzutów karnych. Liczbę expected goals oblicza się na podstawie rodzaju strzału i strefy, z której został wykonany.