



PKO Bank Polski
EKSTRAKLASA

KOLEJKA 9 24.09.21		
KONIEC MECZU		
GÓRNIK ŁĘCZNA	0 4	LECHIA GDAŃSK
		ZWOLIŃSKI 41' FLAVIO PAIXAO 43'71' SEZONIENKO 55'

RAPORT STATYSTYCZNY

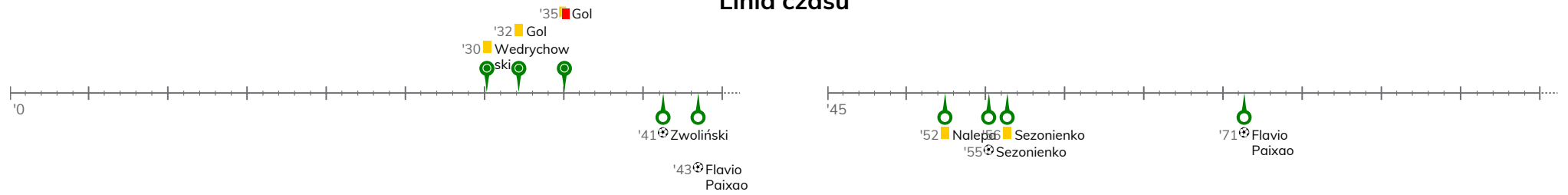


STATS

GÓRNIK ŁĘCZNA 0-4 LECHIA GDAŃSK

Informacje o meczu

Linia czasu



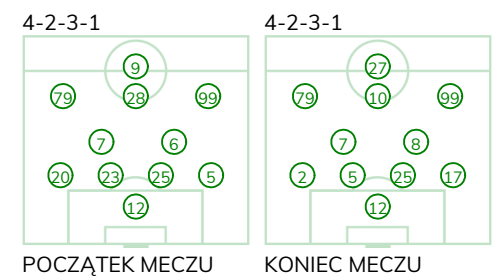
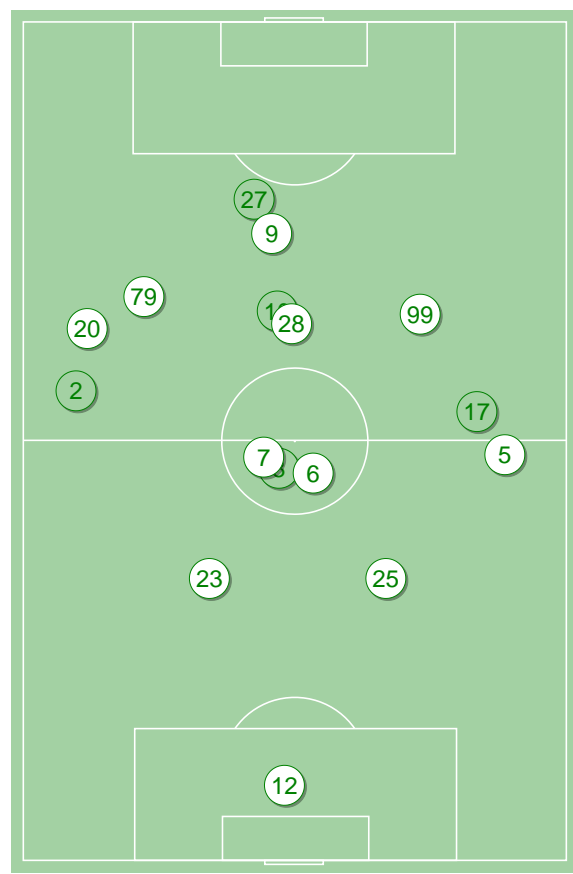
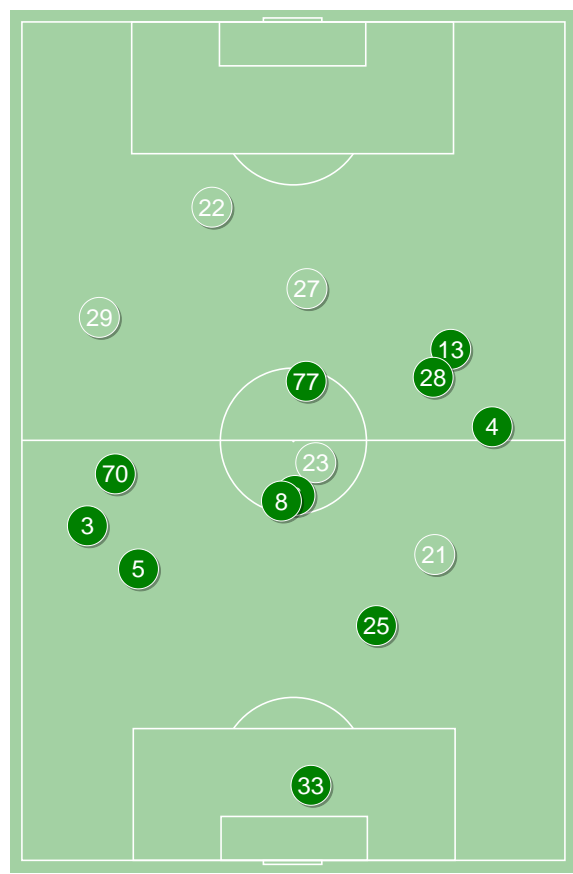
Średnie pozycje piłkarzy

Górnik Łęczna

33	Gostomski	
3	Leandro	'46▼
5	Pajnowski	
25	Baranowski	
4	Orłowski	
6	Gol	■
8	Drewniak	
70	Eyenga-Lokilo	'46▼
77	Gaska	'59▼
13	Wedrychowski	■
28	Wojciechowski	'46▼
21	Szczesniak	'46▲
29	Dziwniel	'46▲
22	Krykun	'46▲
27	Mak	'46▲
23	Kalinkowski	'59▲

Lechia Gdańsk

12	Kuciak	
20	Conrado	'62▼
23	Maloca	'68▼
25	Nalepa	■
5	Kopacz	
7	Gajos	
6	Kubicki	'62▼
79	Sezonienko	⊗■
28	Flavio Paixao	⊗⊗'74▼
99	Durmus	
9	Zwoliński	⊗'68▼
2	Pietrzak	'62▲
8	Kryeziu	'62▲
17	Żukowski	'68▲
10	Diabate	'68▲
27	Zjawinski	'74▲



Górnik Łęczna ↑

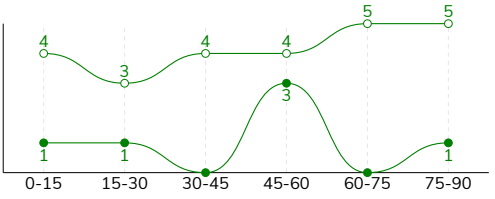
Lechia Gdańsk ↑

GÓRNIK ŁĘCZNA 0-4 LECHIA GDAŃSK

Statystyki drużyn

Główne statystyki

STRZAŁY / CELNE	6 / 4	25 / 9
1. połowa	2 / 2	11 / 4
2. połowa	4 / 2	14 / 5



Strzały niecelne	1	6
Strzały zablokowane	1	9
Strzały z pola karnego / celne	4 / 2	18 / 7
Średni dystans do bramki, m	15.1	16
Faule	15	15
Żółte / czerwone kartki	2 / 1	2 / 0
Spalone	-	7
Rzuty różne	5	6

Podania

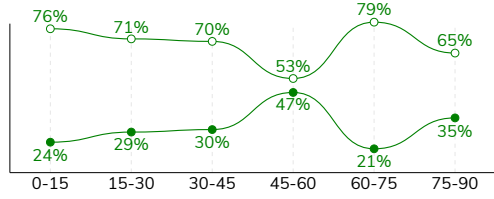
PODANIA / DOKŁADNE	320 / 234 73%	649 / 567 87%
1. połowa	152 / 108 71%	351 / 305 87%
2. połowa	168 / 126 75%	298 / 262 88%
Podanie kluczowe	3 / 3 100%	20 / 12 60%

Pojedynki

POJEDYNKI	142 / 60 42%	142 / 82 58%
1. połowa	63 / 26 41%	63 / 37 59%
2. połowa	79 / 34 43%	79 / 45 57%
Pojedynki w powietrzu	29 / 10 34%	29 / 19 66%
Pojedynki na ziemi	113 / 50 44%	113 / 63 56%
Dryblingi / udane	21 / 10 48%	29 / 20 69%
Odbiory / udane	43 / 23 53%	26 / 16 62%
Straty / na własnej połowie	78 / 18	69 / 12
Odzyskane piłki / na połowie przeciwnika	40 / 7	64 / 18

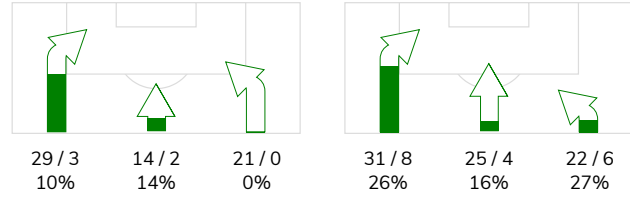
Posiadanie piłki

POSIADANIE PIŁKI	31%	69%
1. połowa	28%	72%
2. połowa	34%	66%

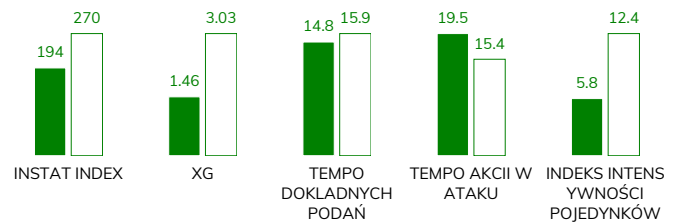


Ataki pozycyjne	52 / 3 6%	64 / 11 17%
Kontrataki	12 / 2 17%	14 / 7 50%
Ataki ze stałych fragmentów	8 / 1 13%	7 / 3 43%
Strzały z rzutów wolnych / celne	-	-
Warianty rzutów wolnych	3 / 1 33%	1 / 0 0%
Rzuty różne	5 / 0 0%	6 / 3 50%
Rzuty karne / strzelone	-	-

STRONY ATAKU



Kluczowe indeksy występu



TOP-3 InStat Index

77 Gąska	217	20 Conrado	347
29 Dziwniel	209	7 Gajos	336
23 Kalinkowski	209	99 Durmus	317

TOP-3 Strzały / celne

27 Mak	2 / 1 50%	99 Durmus	7 / 3 43%
77 Gąska	1 / 1 100%	28 Flavio Paixao	5 / 3 60%
6 Gol	1 / 1 100%	9 Zwoliński	3 / 2 67%

TOP-3 Podania

5 Pajnowski	44 / 30 68%	7 Gajos	94 / 81 86%
25 Baranowski	39 / 27 69%	25 Nalepa	75 / 68 91%
8 Drewniak	29 / 26 90%	23 Maloca	69 / 63 91%

TOP-3 Podania kluczowe

22 Krykun	2 / 2 100%	20 Conrado	5 / 3 60%
70 Eyenga-Lokilo	1 / 1 100%	7 Gajos	5 / 3 60%
33 Gostomski	-	28 Flavio Paixao	2 / 2 100%

TOP-3 Pojedynki

25 Baranowski	11 / 7 64%	79 Sezonienko	18 / 12 67%
22 Krykun	13 / 6 46%	7 Gajos	14 / 9 64%
29 Dziwniel	11 / 6 55%	20 Conrado	12 / 9 75%

TOP-3 Dryblingi

22 Krykun	4 / 4 100%	10 Diabate	6 / 4 67%
23 Kalinkowski	2 / 2 100%	79 Sezonienko	4 / 3 75%
13 Wedrychowski	4 / 1 25%	99 Durmus	4 / 3 75%

GÓRNIK ŁĘCZNA 0-4 LECHIA GDAŃSK

Statystyki zawodników

Górnik Łęczna

	INSTA T INDEX	Minuty na boisku	Bramki / asysty	xG	Strzały / celne	Faule	Faulow any	Spalon e	Podania / dokładne	Podanie kluczowe	Podania przyjęte	Pojedynki / wygrane	Pojedynki w powietrzu	Pojedynki na ziemi	Dryblingi / udane	Odbiory / udane	Stracone piłki	Odzyska ne piłki
33 Gostomski	197	'95	-	-	-	-	-	-	28 / 22 79%	-	7	-	-	-	-	-	5	5
3 Leandro	195	'47	-	-	-	-	1	-	21 / 14 67%	-	10	4 / 4 100%	1 / 1 100%	3 / 3 100%	1 / 1 100%	1 / 1 100%	6	4
5 Pajnowski	186	'95	-	-	-	1	1	-	44 / 30 68%	-	22	9 / 5 56%	-	9 / 5 56%	-	5 / 3 60%	11	2
25 Baranowski	196	'95	-	-	-	1	-	-	39 / 27 69%	-	19	11 / 7 64%	6 / 3 50%	5 / 4 80%	-	2 / 1 50%	4	6
4 Orłowski	185	'95	-	-	-	1	1	-	32 / 24 75%	-	20	13 / 5 38%	4 / 2 50%	9 / 3 33%	1 / 0 0%	5 / 2 40%	2	4
6 Gol	176	'35	-	0.02	1 / 1 100%	4	1	-	6 / 5 83%	-	6	4 / 1 25%	1 / 1 100%	3 / 0 0%	-	1 / 0 0%	-	-
8 Drewniak	191	'95	-	-	-	1	2	-	29 / 26 90%	-	23	12 / 3 25%	-	12 / 3 25%	2 / 0 0%	3 / 1 33%	4	4
70 Eyenga-Lokilo	194	'47	-	-	-	2	1	-	11 / 7 64%	1 / 1 100%	7	12 / 5 42%	1 / 0 0%	11 / 5 45%	1 / 0 0%	7 / 3 43%	3	2
77 Gąska	217	'61	-	0.04	1 / 1 100%	-	1	-	17 / 12 71%	-	12	7 / 5 71%	-	7 / 5 71%	1 / 0 0%	5 / 4 80%	4	1
13 Wedrychowski	182	'47	-	0.17	1 / 1 100%	3	-	-	10 / 9 90%	-	14	11 / 1 9%	1 / 0 0%	10 / 1 10%	4 / 1 25%	1 / 0 0%	6	2
28 Wojciechowski	175	'47	-	-	-	-	-	-	9 / 5 56%	-	16	11 / 3 27%	5 / 1 20%	6 / 2 33%	-	3 / 2 67%	6	-
21 Szczesniak	196	'48	-	0.14	1 / 0 0%	-	1	-	17 / 10 59%	-	7	5 / 4 80%	1 / 0 0%	4 / 4 100%	1 / 1 100%	2 / 2 100%	2	3
29 Dziwniel	209	'48	-	-	-	1	4	-	15 / 11 73%	-	18	11 / 6 55%	3 / 1 33%	8 / 5 63%	1 / 1 100%	2 / 1 50%	6	-
22 Krykun	205	'48	-	-	-	-	1	-	14 / 8 57%	2 / 2 100%	18	13 / 6 46%	2 / 1 50%	11 / 5 45%	4 / 4 100%	1 / 1 100%	11	3
27 Mak	198	'48	-	1.09	2 / 1 50%	1	-	-	13 / 13 100%	-	26	13 / 1 8%	4 / 0 0%	9 / 1 11%	3 / 0 0%	1 / 0 0%	6	-
23 Kalinkowski	209	'34	-	-	-	-	1	-	15 / 11 73%	-	9	6 / 4 67%	-	6 / 4 67%	2 / 2 100%	4 / 2 50%	2	4

Lechia Gdańsk

	INSTA T INDEX	Minuty na boisku	Bramki / asysty	xG	Strzały / celne	Faule	Faulow any	Spalon e	Podania / dokładne	Podanie kluczowe	Podania przyjęte	Pojedynki / wygrane	Pojedynki w powietrzu	Pojedynki na ziemi	Dryblingi / udane	Odbiory / udane	Stracone piłki	Odzyska ne piłki
12 Kuciak	284	'95	-	-	-	-	2	-	40 / 37 93%	-	24	2 / 2 100%	2 / 2 100%	-	-	-	1	7
20 Conrado	347	'63	0 / 1	0.09	1 / 0 0%	1	3	-	40 / 31 78%	5 / 3 60%	27	12 / 9 75%	2 / 1 50%	10 / 8 80%	3 / 2 67%	4 / 4 100%	4	7
23 Maloca	244	'70	-	0.22	1 / 0 0%	-	-	-	69 / 63 91%	-	59	3 / 3 100%	1 / 1 100%	2 / 2 100%	-	1 / 1 100%	2	4
25 Nalepa	279	'95	-	-	-	1	2	-	75 / 68 91%	-	61	15 / 8 53%	4 / 3 75%	11 / 5 45%	2 / 0 0%	3 / 0 0%	3	11
5 Kopacz	273	'95	-	-	-	1	-	-	69 / 60 87%	-	49	10 / 7 70%	4 / 4 100%	6 / 3 50%	-	3 / 1 33%	3	10
7 Gajos	336	'95	0 / 1	0.31	2 / 0 0%	2	1	-	94 / 81 86%	5 / 3 60%	79	14 / 9 64%	3 / 2 67%	11 / 7 64%	1 / 1 100%	4 / 3 75%	12	4
6 Kubicki	232	'63	-	0.04	1 / 0 0%	1	1	-	53 / 50 94%	-	52	6 / 3 50%	1 / 1 100%	5 / 2 40%	2 / 1 50%	-	2	2
79 Sezonienko	275	'95	1 / 0	0.37	2 / 1 50%	2	-	-	39 / 30 77%	1 / 1 100%	32	18 / 12 67%	3 / 2 67%	15 / 10 67%	4 / 3 75%	2 / 1 50%	7	4
28 Flavio Paixao	315	'76	2 / 1	0.76	5 / 3 60%	-	2	1	31 / 27 87%	2 / 2 100%	39	14 / 5 36%	2 / 1 50%	12 / 4 33%	3 / 2 67%	2 / 1 50%	5	2
99 Durmus	317	'95	-	0.68	7 / 3 43%	1	1	-	35 / 28 80%	3 / 1 33%	39	14 / 5 36%	1 / 0 0%	13 / 5 38%	4 / 3 75%	1 / 1 100%	11	3
9 Zwoliński	263	'70	1 / 0	0.42	3 / 2 67%	-	1	5	15 / 12 80%	-	17	8 / 5 63%	1 / 0 0%	7 / 5 71%	2 / 2 100%	2 / 2 100%	8	3
2 Pietrzak	260	'31	-	-	-	-	1	-	27 / 24 89%	2 / 1 50%	23	3 / 2 67%	-	3 / 2 67%	1 / 1 100%	1 / 0 0%	2	1
8 Kryeziu	223	'31	-	-	-	1	-	-	34 / 33 97%	-	30	3 / 2 67%	1 / 0 0%	2 / 2 100%	-	1 / 1 100%	-	2
17 Żukowski	227	'25	-	-	-	2	-	-	13 / 10 77%	2 / 1 50%	11	4 / 2 50%	2 / 1 50%	2 / 1 50%	1 / 1 100%	-	3	2
10 Diabate	257	'25	-	0.14	3 / 0 0%	3	-	-	12 / 11 92%	-	16	11 / 7 64%	1 / 1 100%	10 / 6 60%	6 / 4 67%	2 / 1 50%	2	1
27 Zjawinski	186	'19	-	-	-	-	1	1	3 / 2 67%	-	9	5 / 1 20%	1 / 0 0%	4 / 1 25%	-	-	4	1

Terminy

Atak

Posiadanie piłki przez jedną drużynę z przejściem na połowę przeciwnika.

Kontratak

Atak z gry, który rozwija się bezpośrednio po przejęciu piłki od przeciwnika. Kontratak trwa nie więcej niż 30 sekund. Prędkość ruchu do bramki przeciwnika przy tym ataku wynosi nie mniej niż 2,6 m/s.

Atak pozycyjny

Atak z gry lub ze stałych fragmentów (wyrzut z autu, rzut wolny). Pozycyjny atak trwa więcej niż 30 sekund lub prędkość ruchu drużyny do bramki przeciwnika jest mniejsza niż 2,6 m/s.

Atak po rzucie wolnym lub wyrzucie z autu

Atak po rozegraniu rzutu różnego, rzutu wolnego lub wyrzutu z autu, przy którym pierwszym lub drugim zagranieniem jest strzał na bramkę lub dośrodkowanie w pole karne.

Atak po rzucie różnym

Akcje drużyny po rozegraniu rzutu różnego aż do straty piłki lub oddalenia piłki przez drużynę przeciwnika do strefy centralnej.

Strzał

Skierowanie piłki do bramki przeciwnika mającej na celu strzelenie bramki. Rejestrowane są strzały celne (w światło bramki), niecelne (w tym strzały w słupek i w poprzeczkę), a także strzały zablokowane przez przeciwnika.

Podanie kluczowe

Podanie do partnera, który jest w sytuacji bramkowej (1 na 1, pusta bramka itd.); podanie do zawodnika, które stwarza realną szansę na zdobycie bramki; podanie które 'odcina' linię obrony w fazie ataku.

Pojedyunki

Wszystkie rodzaje pojedynków na boisku. To sumaryczny wskaźnik, zawierający walkę o niekontrolowaną przez nikogo piłkę, pojedynki w powietrzu, dryblingi, odbiory oraz straty, spowodowane odbiorami przeciwnika.

Pojedynek w powietrzu

Walka o piłkę, która znajduje się powyżej poziomu ramion..

Dryblowanie

Aktywna akcja piłkarza, posiadającego piłkę próba ominięcia przeciwnika z pomocą dryblingu. Przy udanym dryblingu zawodnikowi drużyny przeciwnej rejestruje się nieudane odebranie piłki i na odwrót.

Odbiór

Aktywne działanie zawodnika, usiłującego odebrać piłkę zawodnikowi ją posiadającemu (przeciwnikowi w tej sytuacji zostaje zaliczona strata); przeciwdziałanie dryblowaniu przeciwnika również uznaje się za odbiór.

Drybling

Świadomy ruch zawodnika z piłką (przynajmniej trzy kontakty z piłką)

Nieudane przyjęcie piłki

Strata piłki bez starcia z przeciwnikiem, w wyniku nieudanej akcji..

Odzyskane piłki

Akcja piłkarza (przejęcie, przechwyty, wygrany pojedynek), która powoduje stratę piłki przez przeciwnika z dalszą możliwością prowadzenia szybkiego kontrataku.

Strata piłki

Akcja zawodnika (niedokładne podanie, przegrany pojedynek, itd.), która powoduje stratę piłki przez jego drużynę. Jeśli posiadanie piłki zakończy się faulem przeciwnika lub strzałem w światło bramki, to strata nie rejestruje się.

Tempo akcji w ataku

Liczba akcji konstruktywnych na minutę posiadania piłki.

Tempo dokładnych podań

Liczba dokładnych podań na minutę posiadania piłki

Indeks intensywności pojedynków

liczba pojedynków i przechwytywów drużyny broniącej - na minutę posiadania piłki przez przeciwnika

xG

Oczekiwana liczba bramek zawodnika lub drużyny w meczu, nie licząc rzutów karnych. Liczbę expected goals oblicza się na podstawie rodzaju strzału i strefy, z której został wykonany.