



PKO Bank Polski
EKSTRAKLASA

KOLEJKA 13 30.10.21		
KONIEC MECZU		
WARTA POZNAŃ	0 2	LECHIA GDAŃSK
		FLAVIO PAIXAO 90+5' GRZESIK 90+6' (SAM.)

RAPORT STATYSTYCZNY

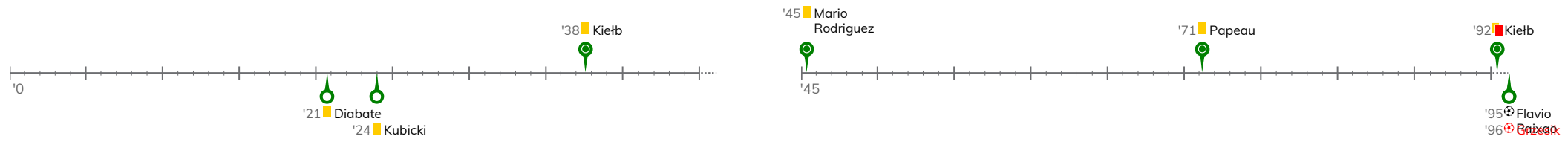


STATS

WARTA POZNAŃ 0-2 LECHIA GDAŃSK

Informacje o meczu

Linia czasu



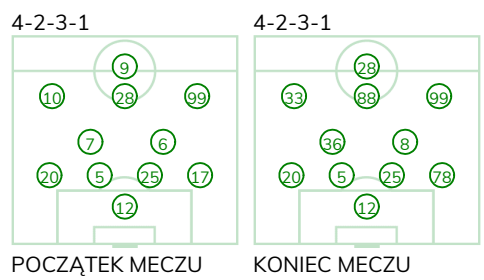
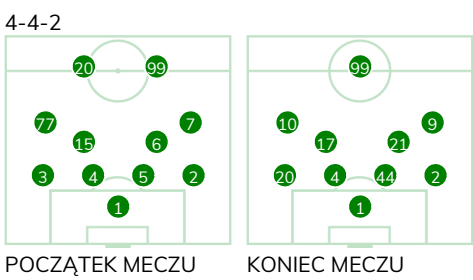
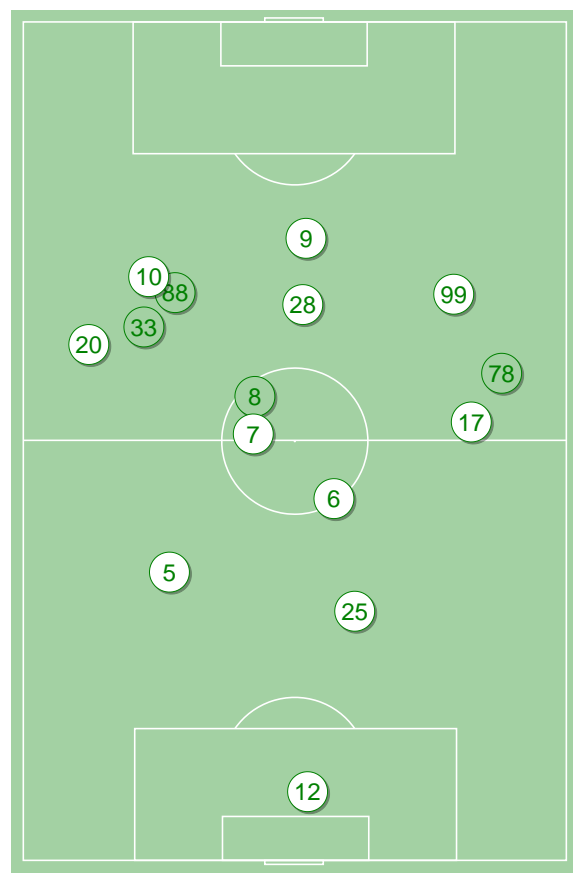
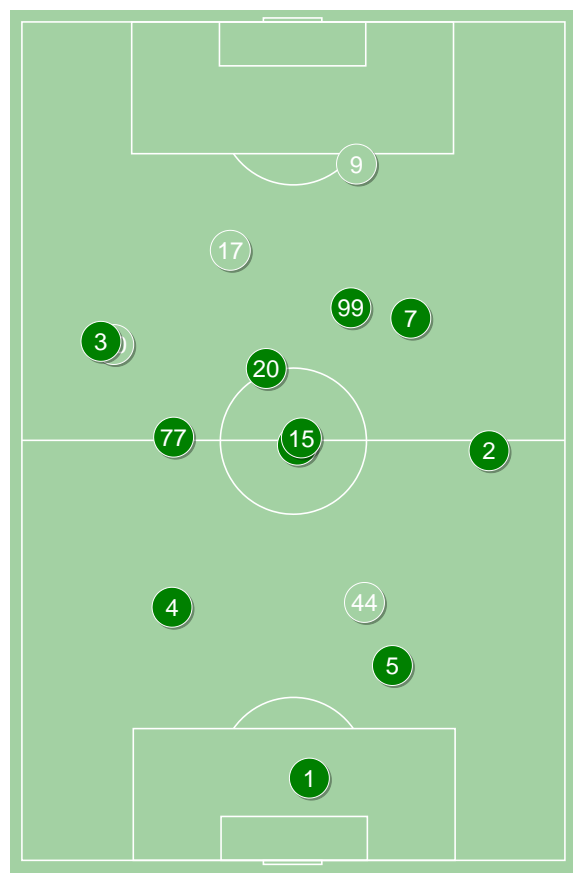
Średnie pozycje piłkarzy

Warta Poznań

1	Lis	
3	Kiełb	■
4	Ivanov	
5	Kieliba	'46▼
2	Grzesik	⊕
15	Kopczynski	'98▼
6	Trąka	'75▼
77	Papeau	■ '75▼
7	Mario Rodriguez	■ '57▼
20	Czyż	
99	Zrelak	
44	Szymonowicz	'46▲
10	Corryn	'57▲
17	Czyżycki	'75▲
9	Kuzimski	'75▲
21	Kupczak	'98▲

Lechia Gdańsk

12	Kuciak	
20	Conrado	
5	Kopacz	
25	Nalepa	
17	Żukowski	'80▼
7	Gajos	'97▼
6	Kubicki	■ '80▼
10	Diabate	■ '62▼
28	Flawio Paixao	⊕
99	Durmus	
9	Zwoliński	'80▼
33	Terrazzino	'62▲
78	Musolitin	'80▲
8	Kryeziu	'80▲
88	Kaluzinski	'80▲
36	Makowski	'97▲



Warta Poznań ↑

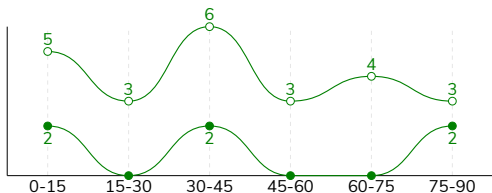
Lechia Gdańsk ↑

WARTA POZNAŃ 0-2 LECHIA GDAŃSK

Statystyki drużyn

Główne statystyki

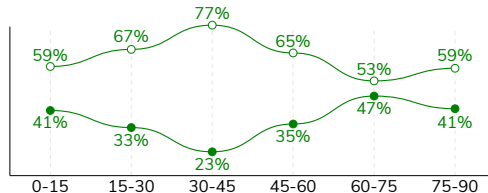
STRZAŁY / CELNE	6 / 1	24 / 9
1. połowa	4 / 0	14 / 5
2. połowa	2 / 1	10 / 4



Strzały niecelne	4	5
Strzały zablokowane	-	9
Strzały z pola karnego / celne	5 / 1	13 / 5
Średni dystans do bramki, m	15.3	17.9
Faule	25	14
Żółte / czerwone kartki	3 / 1	2 / 0
Spalone	1	1
Rzuty różne	2	8

Posiadanie piłki

POSIADANIE PIŁKI	37%	63%
1. połowa	32%	68%
2. połowa	41%	59%



Ataki pozycyjne	48 / 4 8%	69 / 12 17%
Kontrataki	15 / 1 7%	16 / 4 25%
Ataki ze stałych fragmentów	9 / 1 11%	19 / 5 26%
Strzały z rzutów wolnych / celne	-	2 / 1 50%
Warianty rzutów wolnych	2 / 0 0%	7 / 2 29%
Rzuty różne	2 / 0 0%	8 / 0 0%
Rzuty karne / strzelone	-	1

TOP-3 InStat Index

1 Lis	227	25 Nalepa	313
17 Czyżycki	218	7 Gajos	281
77 Papeau	214	99 Durmus	277

TOP-3 Strzały / celne

9 Kuzimski	1 / 1 100%	99 Durmus	5 / 3 60%
7 Mario Rodriguez	3 / 0 0%	9 Zwoliński	3 / 2 67%
3 Kiełb	1 / 0 0%	28 Flavio Paixao	3 / 1 33%

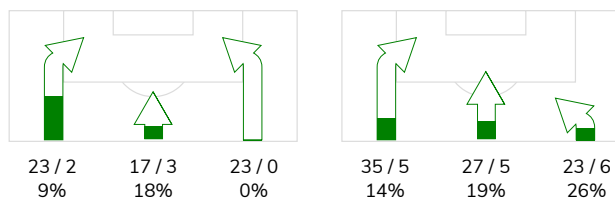
TOP-3 Podania

1 Lis	36 / 25 69%	7 Gajos	77 / 62 81%
3 Kiełb	29 / 22 76%	25 Nalepa	60 / 53 88%
2 Grzesik	32 / 21 66%	5 Kopacz	54 / 48 89%

Podania

PODANIA / DOKŁADNE	269 / 182 68%	493 / 392 80%
1. połowa	113 / 76 67%	247 / 199 81%
2. połowa	156 / 106 68%	246 / 193 78%
Podanie kluczowe	6 / 2 33%	14 / 8 57%

STRONY ATAKU



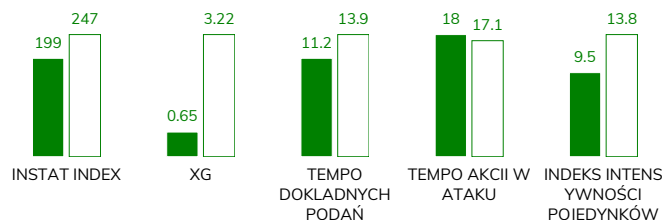
TOP-3 Podania kluczowe

99 Zrelak	1 / 1 100%	7 Gajos	4 / 2 50%
17 Czyżycki	1 / 1 100%	17 Żukowski	2 / 2 100%
77 Papeau	2 / 0 0%	99 Durmus	3 / 1 33%

Pojedynki

POJEDYNKI	183 / 87 48%	183 / 96 52%
1. połowa	89 / 41 46%	89 / 48 54%
2. połowa	94 / 46 49%	94 / 48 51%
Pojedynki w powietrzu	48 / 24 50%	48 / 24 50%
Pojedynki na ziemi	135 / 63 47%	135 / 72 53%
Dryblingi / udane	27 / 19 70%	34 / 26 76%
Odbiory / udane	40 / 14 35%	31 / 12 39%
Straty / na własnej połowie	74 / 14	67 / 10
Odzyskane piłki / na połowie przeciwnika	51 / 5	50 / 7

Kluczowe indeksy występu



TOP-3 Pojedynki

99 Zrelak	35 / 14 40%	10 Diabate	25 / 15 60%
3 Kiełb	16 / 11 69%	17 Żukowski	23 / 14 61%
20 Czyz	18 / 8 44%	5 Kopacz	21 / 12 57%

TOP-3 Dryblingi

20 Czyz	5 / 5 100%	10 Diabate	9 / 6 67%
2 Grzesik	4 / 3 75%	17 Żukowski	5 / 4 80%
6 Trałka	3 / 3 100%	20 Conrado	4 / 3 75%

WARTA POZNAN 0-2 LECHIA GDAŃSK

Statystyki zawodników

Warta Poznan

	INSTA T INDEX	Minuty na boisku	Bramki / asysty	xG	Strzały / celne	Faule	Faulow any	Spalon e	Podania / dokładne	Podanie kluczowe	Podania przyjęte	Pojedynki / wygrane	Pojedynki w powietrzu	Pojedynki na ziemi	Dryblingi / udane	Odbiory / udane	Stracone piłki	Odzyska ne piłki
1 Lis	227	'100	-	-	-	-	-	-	36 / 25 69%	-	7	-	-	-	-	-	4	11
3 Kiełb	195	'94	-	0.05	1 / 0 0%	3	1	-	29 / 22 76%	-	18	16 / 11 69%	6 / 4 67%	10 / 7 70%	3 / 2 67%	3 / 1 33%	7	2
4 Ivanov	190	'100	-	0.12	1 / 0 0%	2	2	-	19 / 9 47%	1 / 0 0%	7	11 / 8 73%	5 / 5 100%	6 / 3 50%	1 / 1 100%	-	5	6
5 Kieliba	194	'47	-	-	-	1	-	-	7 / 5 71%	-	3	7 / 3 43%	2 / 1 50%	5 / 2 40%	-	3 / 1 33%	-	-
2 Grzesik	184	'100	-	-	-	-	3	-	32 / 21 66%	-	15	19 / 7 37%	4 / 2 50%	15 / 5 33%	4 / 3 75%	6 / 2 33%	8	6
15 Kopczynski	194	'99	-	-	-	1	-	-	21 / 15 71%	1 / 0 0%	14	10 / 5 50%	3 / 2 67%	7 / 3 43%	1 / 0 0%	2 / 0 0%	5	2
6 Trałka	207	'77	-	-	-	3	-	-	21 / 16 76%	-	8	12 / 7 58%	-	12 / 7 58%	3 / 3 100%	5 / 2 40%	4	4
77 Papeau	214	'77	-	-	-	2	2	1	17 / 7 41%	2 / 0 0%	13	14 / 8 57%	2 / 1 50%	12 / 7 58%	2 / 2 100%	7 / 4 57%	9	6
7 Mario Rodriguez	197	'58	-	0.38	3 / 0 0%	2	1	-	15 / 9 60%	-	19	15 / 4 27%	1 / 0 0%	14 / 4 29%	5 / 1 20%	-	6	2
20 Czyż	183	'100	-	-	-	1	2	-	23 / 17 74%	-	15	18 / 8 44%	1 / 0 0%	17 / 8 47%	5 / 5 100%	6 / 1 17%	5	3
99 Zrelak	205	'100	-	-	-	7	-	-	21 / 16 76%	1 / 1 100%	36	35 / 14 40%	17 / 7 41%	18 / 7 39%	2 / 1 50%	3 / 1 33%	12	4
44 Szymonowicz	195	'53	-	-	-	-	-	-	5 / 5 100%	-	1	6 / 3 50%	4 / 1 25%	2 / 2 100%	-	1 / 1 100%	2	5
10 Corryn	188	'42	-	-	-	1	1	-	11 / 6 55%	-	14	10 / 3 30%	2 / 0 0%	8 / 3 38%	-	2 / 1 50%	2	-
17 Czyżycki	218	'23	-	-	-	1	1	-	10 / 8 80%	1 / 1 100%	9	6 / 3 50%	-	6 / 3 50%	1 / 1 100%	1 / 0 0%	4	-
9 Kuzimski	198	'23	-	0.10	1 / 1 100%	1	1	-	1 / 0 0%	-	3	4 / 3 75%	1 / 1 100%	3 / 2 67%	-	1 / 0 0%	1	-
21 Kupczak	-	'1	-	-	-	-	-	-	1 / 1 100%	-	-	-	-	-	-	-	-	-

Lechia Gdańsk

	INSTA T INDEX	Minuty na boisku	Bramki / asysty	xG	Strzały / celne	Faule	Faulow any	Spalon e	Podania / dokładne	Podanie kluczowe	Podania przyjęte	Pojedynki / wygrane	Pojedynki w powietrzu	Pojedynki na ziemi	Dryblingi / udane	Odbiory / udane	Stracone piłki	Odzyska ne piłki
12 Kuciak	247	'100	-	-	-	-	-	-	28 / 26 93%	-	11	-	-	-	-	-	2	7
20 Conrado	232	'100	-	0.23	1 / 0 0%	-	2	-	52 / 37 71%	1 / 1 100%	45	14 / 6 43%	4 / 1 25%	10 / 5 50%	4 / 3 75%	1 / 1 100%	9	3
5 Kopacz	248	'100	-	-	-	1	3	-	54 / 48 89%	-	42	21 / 12 57%	7 / 4 57%	14 / 8 57%	2 / 1 50%	1 / 0 0%	5	11
25 Nalepa	313	'100	-	0.12	1 / 0 0%	-	1	-	60 / 53 88%	-	37	16 / 12 75%	11 / 9 82%	5 / 3 60%	-	2 / 2 100%	3	12
17 Żukowski	240	'82	-	0.02	1 / 0 0%	3	3	-	46 / 32 70%	2 / 2 100%	25	23 / 14 61%	4 / 2 50%	19 / 12 63%	5 / 4 80%	5 / 3 60%	5	7
7 Gajos	281	'98	-	0.12	3 / 1 33%	1	3	-	77 / 62 81%	4 / 2 50%	53	14 / 7 50%	1 / 1 100%	13 / 6 46%	3 / 3 100%	5 / 1 20%	7	3
6 Kubicki	233	'82	-	0.13	1 / 1 100%	-	1	-	41 / 33 80%	-	34	10 / 6 60%	1 / 1 100%	9 / 5 56%	2 / 2 100%	5 / 2 40%	2	1
10 Diabate	247	'64	-	0.47	4 / 0 0%	3	1	-	23 / 14 61%	1 / 1 100%	22	25 / 15 60%	3 / 1 33%	22 / 14 64%	9 / 6 67%	4 / 2 50%	10	3
28 Flavio Paixao	274	'100	1 / 0	0.83	3 / 1 33%	2	5	1	28 / 23 82%	-	34	13 / 5 38%	2 / 0 0%	11 / 5 45%	3 / 3 100%	1 / 0 0%	7	-
99 Durmus	277	'100	-	0.55	5 / 3 60%	2	2	-	25 / 15 60%	3 / 1 33%	27	20 / 5 25%	4 / 0 0%	16 / 5 31%	4 / 3 75%	5 / 0 0%	9	-
9 Zwoliński	218	'82	-	0.67	3 / 2 67%	1	2	-	14 / 10 71%	2 / 0 0%	24	14 / 6 43%	9 / 4 44%	5 / 2 40%	1 / 0 0%	-	4	1
33 Terrazzino	228	'36	-	0.08	2 / 1 50%	-	2	-	13 / 11 85%	1 / 1 100%	15	7 / 3 43%	2 / 1 50%	5 / 2 40%	1 / 1 100%	1 / 0 0%	3	1
78 Musolitin	216	'18	-	-	-	1	-	-	6 / 4 67%	-	5	6 / 5 83%	-	6 / 5 83%	-	1 / 1 100%	1	1
8 Kryeziu	229	'18	-	-	-	-	-	-	16 / 15 94%	-	10	-	-	-	-	-	-	-
88 Kaluzinski	224	'18	-	-	-	-	-	-	9 / 8 89%	-	7	-	-	-	-	-	-	-
36 Makowski	-	'2	-	-	-	-	-	-	1 / 1 100%	-	1	-	-	-	-	-	-	-

WARTA POZNAŃ 0-2 LECHIA GDAŃSK

Terminy

Atak

Posiadanie piłki przez jedną drużynę z przejściem na połowę przeciwnika.

Kontratak

Atak z gry, który rozwija się bezpośrednio po przejęciu piłki od przeciwnika. Kontratak trwa nie więcej niż 30 sekund. Prędkość ruchu do bramki przeciwnika przy tym ataku wynosi nie mniej niż 2,6 m/s.

Atak pozycyjny

Atak z gry lub ze stałych fragmentów (wyrzut z autu, rzut wolny). Pozycyjny atak trwa więcej niż 30 sekund lub prędkość ruchu drużyny do bramki przeciwnika jest mniejsza niż 2,6 m/s.

Atak po rzucie wolnym lub wyrzucie z autu

Atak po rozegraniu rzutu różnego, rzutu wolnego lub wyrzutu z autu, przy którym pierwszym lub drugim zagranieniem jest strzał na bramkę lub dośrodkowanie w pole karne.

Atak po rzucie różnym

Akcje drużyny po rozegraniu rzutu różnego aż do straty piłki lub oddalenia piłki przez drużynę przeciwnika do strefy centralnej.

Strzał

Skierowanie piłki do bramki przeciwnika mającej na celu strzelenie bramki. Rejestrowane są strzały celne (w światło bramki), niecelne (w tym strzały w słupek i w poprzeczkę), a także strzały zablokowane przez przeciwnika.

Podanie kluczowe

Podanie do partnera, który jest w sytuacji bramkowej (1 na 1, pusta bramka itd.); podanie do zawodnika, które stwarza realną szansę na zdobycie bramki; podanie które 'odcina' linię obrony w fazie ataku.

Pojedynek

Wszystkie rodzaje pojedynków na boisku. To sumaryczny wskaźnik, zawierający walkę o niekontrolowaną przez nikogo piłkę, pojedynki w powietrzu, dryblingi, odbiory oraz straty, spowodowane odbiorami przeciwnika.

Pojedynek w powietrzu

Walka o piłkę, która znajduje się powyżej poziomu ramion..

Dryblowanie

Aktywna akcja piłkarza, posiadającego piłkę próba ominięcia przeciwnika z pomocą dryblingu. Przy udanym dryblingu zawodnikowi drużyny przeciwnej rejestruje się nieudane odebranie piłki i na odwrót.

Odbiór

Aktywne działanie zawodnika, usiłującego odebrać piłkę zawodnikowi ją posiadającemu (przeciwnikowi w tej sytuacji zostaje zaliczona strata); przeciwdziałanie dryblowaniu przeciwnika również uznaje się za odbiór.

Drybling

Świadomy ruch zawodnika z piłką (przynajmniej trzy kontakty z piłką)

Nieudane przyjęcie piłki

Strata piłki bez starcia z przeciwnikiem, w wyniku nieudanej akcji..

Odzyskane piłki

Akcja piłkarza (przejęcie, przechwyt, wygrany pojedynek), która powoduje stratę piłki przez przeciwnika z dalszą możliwością prowadzenia szybkiego kontrataku.

Strata piłki

Akcja zawodnika (niedokładne podanie, przegrany pojedynek, itd.), która powoduje stratę piłki przez jego drużynę. Jeśli posiadanie piłki zakończy się faulem przeciwnika lub strzałem w światło bramki, to strata nie rejestruje się.

Tempo akcji w ataku

Liczba akcji konstruktywnych na minutę posiadania piłki.

Tempo dokładnych podań

Liczba dokładnych podań na minutę posiadania piłki

Indeks intensywności pojedynków

liczba pojedynków i przechwytych drużyny broniącej - na minutę posiadania piłki przez przeciwnika

xG

Oczekiwana liczba bramek zawodnika lub drużyny w meczu, nie licząc rzutów karnych. Liczbę expected goals oblicza się na podstawie rodzaju strzału i strefy, z której został wykonany.