



PKO Bank Polski
EKSTRAKLASA

KOLEJKA 14 06.11.21		
KONIEC MECZU		
LECHIA GDAŃSK	2 1	KGHM ZAGŁĘBIE LUBIN
TERRAZZINO 84' 90+4'		STARZYŃSKI 6'

RAPORT STATYSTYCZNY



STATS

LECHIA GDAŃSK 2-1 KGHM ZAGŁĘBIE LUBIN

Informacje o meczu

Linia czasu



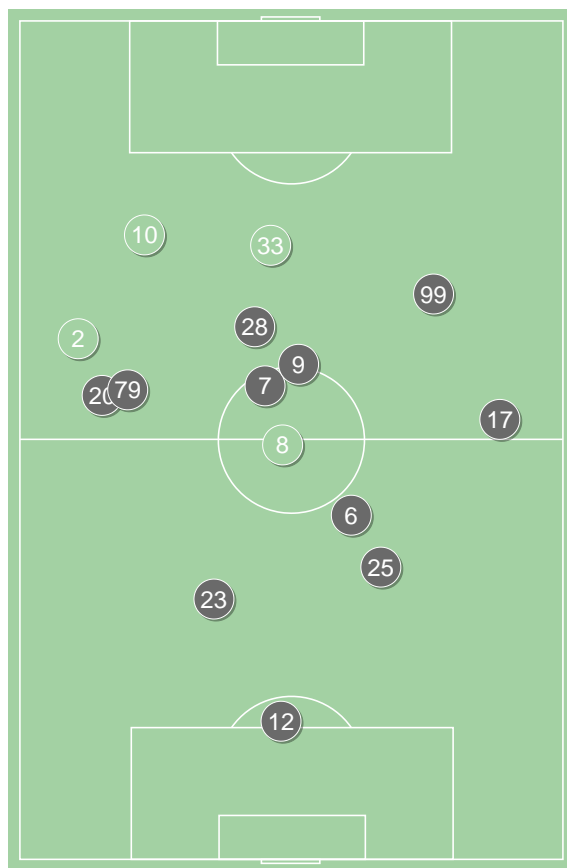
Średnie pozycje piłkarzy

Lechia Gdańsk

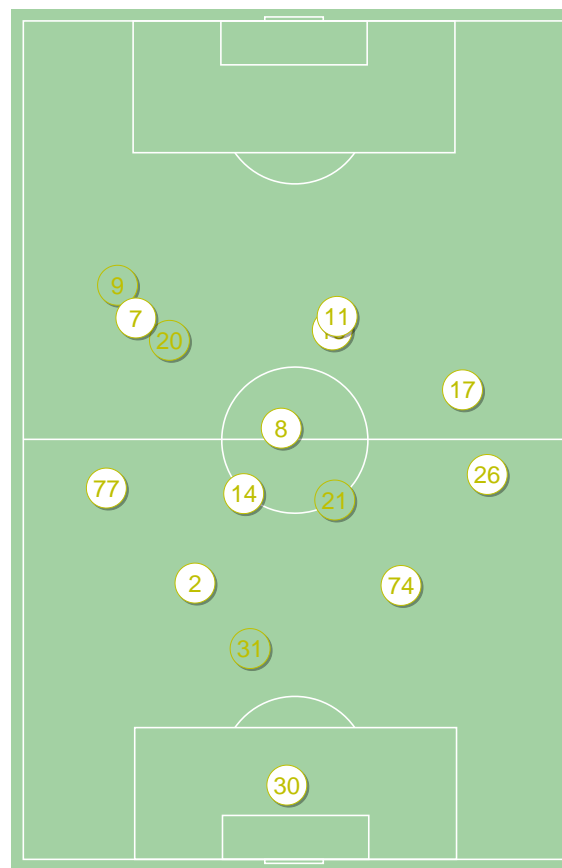
12	Kuciak	
20	Conrado	'74 ▼
23	Maloca	■
25	Nalepa	
17	Żukowski	
7	Gajos	
6	Kubicki	'55 ▼
79	Sezonienko	'55 ▼
28	Flavio Paixao	
99	Durmus	
9	Zwoliński	'55 ▼
2	Pietrzak	'55 ▲
8	Kryeziu	'55 ▲
33	Terrazzino	⊕⊕ '55 ▲
10	Diabate	'74 ▲

KGHM Zagłębie Lubin

30	Hładun	■
77	Bartolewski	
2	Pantic	
74	Kruk	
26	Chodyna	
14	Żubrowski	■ '79 ▼
8	Poreba	
7	Zivec	'65 ▼
18	Starzyński	⊕ '65 ▼
17	Szysz	'79 ▼
11	Zajic	'69 ▼
9	Daniel	'65 ▲
20	Zhigulev	'65 ▲
36	Slawinski	■ '69 ▲
31	Pakulski	'79 ▲
21	Pienko	'79 ▲



Lechia Gdańsk ↑



KGHM Zagłębie Lubin ↑

4-2-3-1



POCZĄTEK MECZU

4-2-3-1



KONIEC MECZU

4-2-3-1



POCZĄTEK MECZU

4-2-3-1



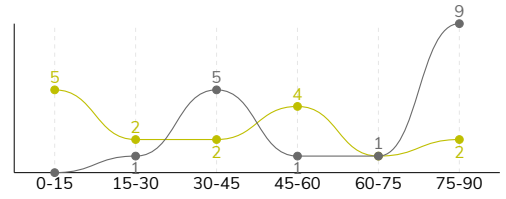
KONIEC MECZU

LECHIA GDAŃSK 2-1 KGHM ZAGŁĘBIE LUBIN

Statystyki drużyn

Główne statystyki

STRZAŁY / CELNE	17 / 7	16 / 5
1. połowa	6 / 2	9 / 3
2. połowa	11 / 5	7 / 2



Strzały niecelne	5	6
Strzały zablokowane	5	5
Strzały z pola karnego / celne	10 / 5	8 / 2
Średni dystans do bramki, m	17	18
Faule	12	20
Żółte / czerwone kartki	1 / 0	3 / 0
Spalone	1	1
Rzuty różne	10	5

Podania

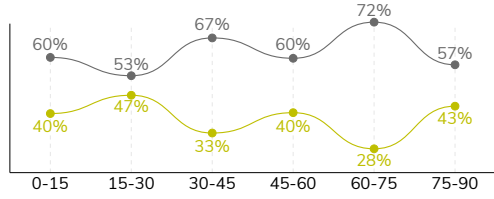
PODANIA / DOKŁADNE	568 / 459 81%	349 / 252 72%
1. połowa	267 / 218 82%	185 / 146 79%
2. połowa	301 / 241 80%	164 / 106 65%
Podanie kluczowe	13 / 8 62%	6 / 3 50%

Pojedynki

POJEDYNKI	196 / 106 54%	196 / 90 46%
1. połowa	91 / 51 56%	91 / 40 44%
2. połowa	105 / 55 52%	105 / 50 48%
Pojedynki w powietrzu	48 / 28 58%	48 / 20 42%
Pojedynki na ziemi	148 / 78 53%	148 / 70 47%
Dryblingi / udane	42 / 23 55%	20 / 13 65%
Odbiory / udane	31 / 18 58%	52 / 29 56%
Straty / na własnej połowie	80 / 14	79 / 26
Odzyskane piłki / na połowie przeciwnika	57 / 16	63 / 12

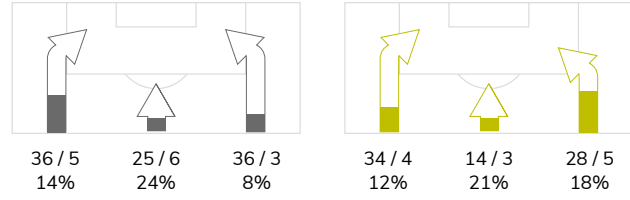
Posiadanie piłki

POSIADANIE PIŁKI	61%	39%
1. połowa	60%	40%
2. połowa	62%	38%

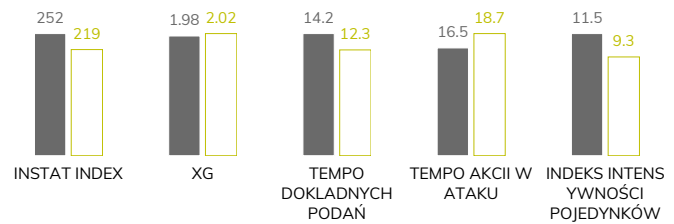


Ataki pozycyjne	87 / 11 13%	55 / 6 11%
Kontrataki	10 / 3 30%	21 / 6 29%
Ataki ze stałych fragmentów	15 / 3 20%	8 / 3 38%
Strzały z rzutów wolnych / celne	1 / 0 0%	-
Warianty rzutów wolnych	4 / 0 0%	1 / 0 0%
Rzuty różne	10 / 2 20%	5 / 2 40%
Rzuty karne / strzelone	-	1

STRONY ATAKU



Kluczowe indeksy występu



TOP-3 InStat Index

33 Terrazzino	290	8 Poreba	269
23 Maloca	282	7 Zivec	253
17 Żukowski	277	30 Hładun	251

TOP-3 Strzały / celne

33 Terrazzino	4 / 3 75%	18 Starzyński	4 / 2 50%
10 Diabate	2 / 1 50%	8 Poreba	4 / 2 50%
17 Żukowski	1 / 1 100%	7 Zivec	3 / 1 33%

TOP-3 Podania

23 Maloca	78 / 70 90%	8 Poreba	34 / 31 91%
25 Nalepa	74 / 68 92%	26 Chodyna	44 / 29 66%
7 Gajos	64 / 46 72%	77 Bartolewski	34 / 25 74%

TOP-3 Podania kluczowe

28 Flavio Paixao	5 / 2 40%	8 Poreba	2 / 2 100%
17 Żukowski	2 / 2 100%	18 Starzyński	1 / 1 100%
20 Conrado	2 / 1 50%	74 Kruk	1 / 0 0%

TOP-3 Pojedynki

17 Żukowski	25 / 16 64%	26 Chodyna	22 / 13 59%
23 Maloca	14 / 13 93%	14 Żubrowski	18 / 12 67%
20 Conrado	19 / 11 58%	8 Poreba	15 / 10 67%

TOP-3 Dryblingi

99 Durmus	5 / 4 80%	17 Szysz	5 / 3 60%
79 Sezonienko	5 / 3 60%	26 Chodyna	3 / 2 67%
28 Flavio Paixao	4 / 3 75%	7 Zivec	3 / 2 67%

LECHIA GDAŃSK 2-1 KGHM ZAGŁĘBIE LUBIN

Statystyki zawodników

Lechia Gdańsk

	INSTA T INDEX	Minuty na boisku	Bramki / asysty	xG	Strzały / celne	Faule	Faulow any	Spalon e	Podania / dokładne	Podanie kluczowe	Podania przyjęte	Pojedyunki / wygrane	Pojedyunki w powietrzu	Pojedyunki na ziemi	Dryblingi / udane	Odbiory / udane	Stracone piłki	Odzyska ne piłki
12 Kuciak	263	'98	-	-	-	-	1	-	35 / 34 97%	1 / 1 100%	20	1 / 1 100%	-	1 / 1 100%	-	-	-	6
20 Conrado	236	'76	-	-	-	1	4	-	38 / 27 71%	2 / 1 50%	29	19 / 11 58%	2 / 0 0%	17 / 11 65%	2 / 1 50%	6 / 3 50%	7	4
23 Maloca	282	'98	-	-	-	1	1	-	78 / 70 90%	-	54	14 / 13 93%	5 / 5 100%	9 / 8 89%	-	3 / 3 100%	3	9
25 Nalepa	272	'98	-	-	-	-	-	-	74 / 68 92%	-	51	16 / 11 69%	8 / 7 88%	8 / 4 50%	-	3 / 2 67%	1	13
17 Żukowski	277	'98	0 / 1	0.03	1 / 1 100%	2	2	-	68 / 43 63%	2 / 2 100%	41	25 / 16 64%	3 / 3 100%	22 / 13 59%	7 / 2 29%	5 / 3 60%	14	10
7 Gajos	240	'98	-	0.10	2 / 0 0%	2	1	-	64 / 46 72%	1 / 1 100%	50	15 / 10 67%	3 / 2 67%	12 / 8 67%	4 / 2 50%	3 / 2 67%	9	3
6 Kubicki	222	'57	-	-	-	-	-	-	37 / 34 92%	-	29	9 / 4 44%	2 / 2 100%	7 / 2 29%	-	3 / 1 33%	1	2
79 Sezonienko	242	'57	-	0.28	1 / 1 100%	1	1	-	11 / 10 91%	1 / 1 100%	17	15 / 5 33%	2 / 1 50%	13 / 4 31%	5 / 3 60%	3 / 1 33%	6	2
28 Flavio Paixao	252	'98	0 / 1	0.52	3 / 0 0%	3	3	-	24 / 16 67%	5 / 2 40%	36	19 / 4 21%	8 / 1 13%	11 / 3 27%	4 / 3 75%	-	16	1
99 Durmus	252	'98	-	0.04	2 / 0 0%	1	5	-	41 / 28 68%	-	42	19 / 10 53%	3 / 1 33%	16 / 9 56%	5 / 4 80%	2 / 1 50%	10	-
9 Zwoliński	186	'57	-	0.15	1 / 0 0%	1	-	1	7 / 7 100%	-	16	14 / 3 21%	6 / 1 17%	8 / 2 25%	2 / 1 50%	-	7	-
2 Pietrzak	247	'40	-	-	-	-	-	-	31 / 23 74%	-	18	3 / 1 33%	-	3 / 1 33%	3 / 1 33%	-	2	2
8 Kryeziu	267	'40	-	0.02	1 / 1 100%	-	2	-	25 / 23 92%	1 / 0 0%	17	7 / 5 71%	1 / 1 100%	6 / 4 67%	3 / 3 100%	-	1	4
33 Terrazzino	290	'40	2 / 0	0.71	4 / 3 75%	-	-	-	24 / 20 83%	-	24	11 / 6 55%	3 / 2 67%	8 / 4 50%	4 / 1 25%	-	2	-
10 Diabate	255	'21	-	0.13	2 / 1 50%	-	-	-	11 / 10 91%	-	15	9 / 6 67%	2 / 2 100%	7 / 4 57%	3 / 2 67%	3 / 2 67%	1	1

KGHM Zagłębie Lubin

	INSTA T INDEX	Minuty na boisku	Bramki / asysty	xG	Strzały / celne	Faule	Faulow any	Spalon e	Podania / dokładne	Podanie kluczowe	Podania przyjęte	Pojedyunki / wygrane	Pojedyunki w powietrzu	Pojedyunki na ziemi	Dryblingi / udane	Odbiory / udane	Stracone piłki	Odzyska ne piłki
30 Hładun	251	'98	-	-	-	-	-	-	21 / 15 71%	-	5	3 / 3 100%	2 / 2 100%	1 / 1 100%	-	-	3	5
77 Bartolewski	198	'98	-	0.02	1 / 0 0%	3	1	-	34 / 25 74%	-	16	17 / 6 35%	5 / 1 20%	12 / 5 42%	2 / 1 50%	5 / 2 40%	4	5
2 Pantic	249	'98	-	0.09	1 / 0 0%	-	-	-	32 / 21 66%	-	16	11 / 10 91%	8 / 7 88%	3 / 3 100%	-	-	5	7
74 Kruk	221	'98	-	-	-	1	2	-	29 / 22 76%	1 / 0 0%	18	10 / 7 70%	5 / 3 60%	5 / 4 80%	-	3 / 2 67%	5	7
26 Chodyna	231	'98	-	-	-	4	1	-	44 / 29 66%	-	18	22 / 13 59%	4 / 3 75%	18 / 10 56%	3 / 2 67%	8 / 6 75%	6	8
14 Żubrowski	229	'80	-	0.13	1 / 0 0%	3	2	-	29 / 21 72%	-	10	18 / 12 67%	4 / 2 50%	14 / 10 71%	1 / 1 100%	8 / 5 63%	3	12
8 Poreba	269	'98	-	0.10	4 / 2 50%	-	-	-	34 / 31 91%	2 / 2 100%	31	15 / 10 67%	1 / 1 100%	14 / 9 64%	2 / 1 50%	7 / 4 57%	5	6
7 Zivec	253	'66	-	0.23	3 / 1 33%	1	3	-	19 / 13 68%	-	21	13 / 5 38%	1 / 0 0%	12 / 5 42%	3 / 2 67%	3 / 2 67%	10	1
18 Starzyński	243	'66	1 / 0	1.07	4 / 2 50%	-	-	1	25 / 17 68%	1 / 1 100%	27	13 / 3 23%	3 / 0 0%	10 / 3 30%	3 / 2 67%	-	5	2
17 Szysz	213	'80	-	0.38	2 / 0 0%	1	-	-	21 / 16 76%	-	25	21 / 4 19%	3 / 0 0%	18 / 4 22%	5 / 3 60%	4 / 0 0%	8	3
11 Zajic	181	'71	-	-	-	3	1	-	16 / 11 69%	-	21	18 / 4 22%	6 / 0 0%	12 / 4 33%	1 / 1 100%	2 / 1 50%	10	1
9 Daniel	174	'31	-	-	-	-	-	-	12 / 9 75%	1 / 0 0%	13	4 / 2 50%	-	4 / 2 50%	-	1 / 1 100%	1	2
20 Zhigulev	206	'31	-	-	-	2	-	-	20 / 13 65%	1 / 0 0%	11	13 / 6 46%	1 / 0 0%	12 / 6 50%	-	6 / 3 50%	5	1
36 Sławinski	175	'26	-	-	-	2	-	-	3 / 2 67%	-	11	8 / 1 13%	3 / 0 0%	5 / 1 20%	-	-	6	-
31 Pakulski	211	'17	-	-	-	-	-	-	5 / 4 80%	-	1	5 / 3 60%	1 / 1 100%	4 / 2 50%	-	3 / 2 67%	-	3
21 Pienko	197	'17	-	-	-	-	1	-	5 / 3 60%	-	8	5 / 1 20%	1 / 0 0%	4 / 1 25%	-	2 / 1 50%	3	-

LECHIA GDAŃSK 2-1 KGHM ZAGŁĘBIE LUBIN

Terminy

Atak

Posiadanie piłki przez jedną drużynę z przejściem na połowę przeciwnika.

Kontratak

Atak z gry, który rozwija się bezpośrednio po przejęciu piłki od przeciwnika. Kontratak trwa nie więcej niż 30 sekund. Prędkość ruchu do bramki przeciwnika przy tym ataku wynosi nie mniej niż 2,6 m/s.

Atak pozycyjny

Atak z gry lub ze stałych fragmentów (wyrzut z autu, rzut wolny). Pozycyjny atak trwa więcej niż 30 sekund lub prędkość ruchu drużyny do bramki przeciwnika jest mniejsza niż 2,6 m/s.

Atak po rzucie wolnym lub wyrzucie z autu

Atak po rozegraniu rzutu różnego, rzutu wolnego lub wyrzutu z autu, przy którym pierwszym lub drugim zagranieniem jest strzał na bramkę lub dośrodkowanie w pole karne.

Atak po rzucie różnym

Akcje drużyny po rozegraniu rzutu różnego aż do straty piłki lub oddalenia piłki przez drużynę przeciwnika do strefy centralnej.

Strzał

Skierowanie piłki do bramki przeciwnika mającej na celu strzelenie bramki. Rejestrowane są strzały celne (w światło bramki), niecelne (w tym strzały w słupek i w poprzeczkę), a także strzały zablokowane przez przeciwnika.

Podanie kluczowe

Podanie do partnera, który jest w sytuacji bramkowej (1 na 1, pusta bramka itd.); podanie do zawodnika, które stwarza realną szansę na zdobycie bramki; podanie które 'odcina' linię obrony w fazie ataku.

Pojedynek

Wszystkie rodzaje pojedynków na boisku. To sumaryczny wskaźnik, zawierający walkę o niekontrolowaną przez nikogo piłkę, pojedynki w powietrzu, dryblingi, odbiory oraz straty, spowodowane odbiorami przeciwnika.

Pojedynek w powietrzu

Walka o piłkę, która znajduje się powyżej poziomu ramion..

Dryblowanie

Aktywna akcja piłkarza, posiadającego piłkę próba ominięcia przeciwnika z pomocą dryblingu. Przy udanym dryblingu zawodnikowi drużyny przeciwnej rejestruje się nieudane odebranie piłki i na odwrót.

Odbiór

Aktywne działanie zawodnika, usiłującego odebrać piłkę zawodnikowi ją posiadającemu (przeciwnikowi w tej sytuacji zostaje zaliczona strata); przeciwdziałanie dryblowaniu przeciwnika również uznaje się za odbiór.

Drybling

Świadomy ruch zawodnika z piłką (przynajmniej trzy kontakty z piłką)

Nieudane przyjęcie piłki

Strata piłki bez starcia z przeciwnikiem, w wyniku nieudanej akcji..

Odzyskane piłki

Akcja piłkarza (przejęcie, przechwyt, wygrany pojedynek), która powoduje stratę piłki przez przeciwnika z dalszą możliwością prowadzenia szybkiego kontrataku.

Strata piłki

Akcja zawodnika (niedokładne podanie, przegrany pojedynek, itd.), która powoduje stratę piłki przez jego drużynę. Jeśli posiadanie piłki zakończy się faulem przeciwnika lub strzałem w światło bramki, to strata nie rejestruje się.

Tempo akcji w ataku

Liczba akcji konstruktywnych na minutę posiadania piłki.

Tempo dokładnych podań

Liczba dokładnych podań na minutę posiadania piłki

Indeks intensywności pojedynków

liczba pojedynków i przechwytych drużyny broniącej - na minutę posiadania piłki przez przeciwnika

xG

Oczekiwana liczba bramek zawodnika lub drużyny w meczu, nie licząc rzutów karnych. Liczbę expected goals oblicza się na podstawie rodzaju strzału i strefy, z której został wykonany.