



PKO Bank Polski
EKSTRAKLASA

KOLEJKA 15 20.11.21			
STAL MIELEC		KONIEC MECZU	LECHIA GDAŃSK
SITEK 13'	TOMASIEWICZ 66'	3 3	DURMUS 37' TERRAZZINO 45+1'58'

RAPORT STATYSTYCZNY

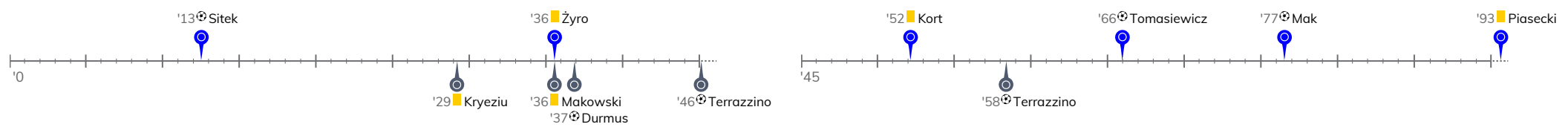


STATS

STAL MIELEC 3-3 LECHIA GDAŃSK

Informacje o meczu

Linia czasu



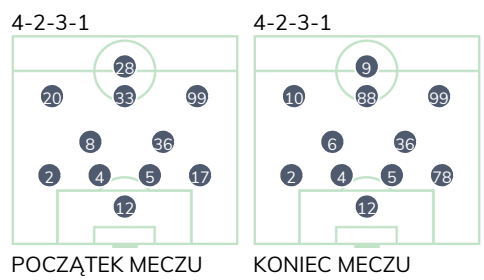
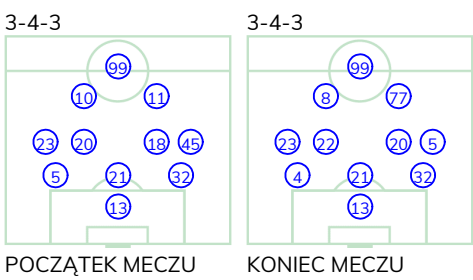
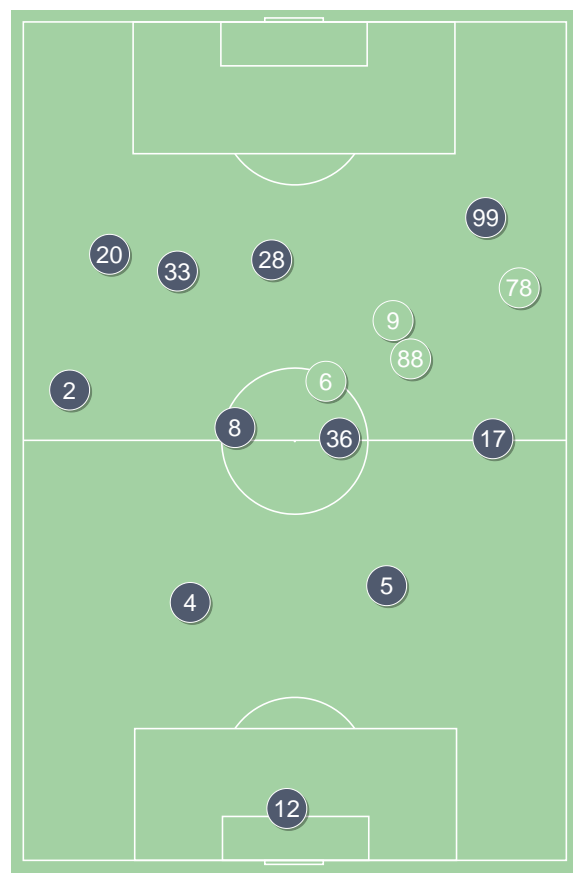
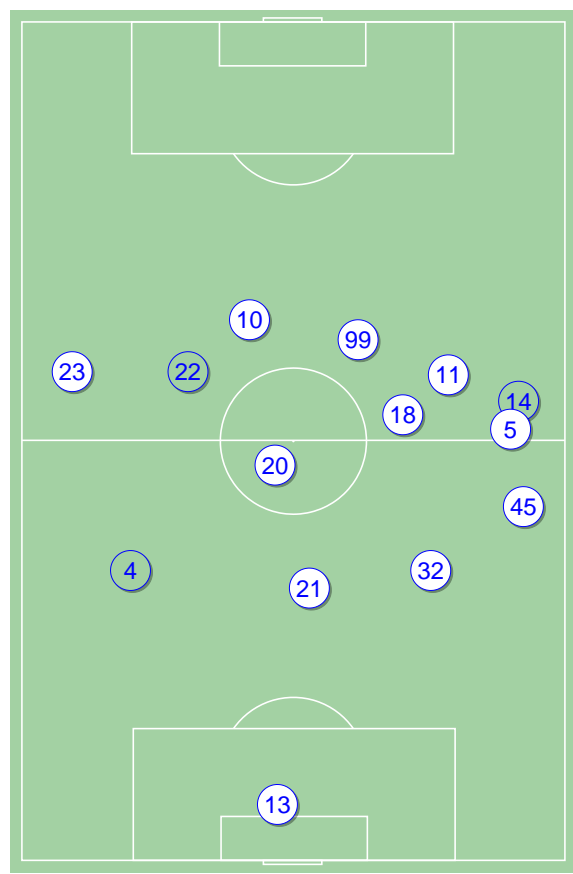
Średnie pozycje piłkarzy

Stal Mielec

13	Straczek	
5	Żyro	■
21	Matras	
32	De Amo	
23	Getinger	
20	Tomasiewicz	⊕
18	Kort	■
45	Wrzesiński	
10	Mak	⊕
11	Sitek	⊕
99	Piasecki	■
14	Kościelny	'20
4	Brankov Chorbadzhyski	'46
22	Hinokio	'69
8	Urbańczyk	'86
77	Szczutowski	'86

Lechia Gdańsk

12	Kuciak	
2	Pietrzak	
4	Toberts	
5	Kopacz	
17	Żukowski	'82
8	Kryeziu	■
36	Makowski	■
20	Conrado	'71
33	Terrazzino	⊕⊕
99	Durmus	⊕
28	Flavio Paixao	'71
6	Kubicki	'71
78	Musolitin	'71
9	Zwoliński	'71
10	Diabate	'82
88	Kaluzinski	'82



Stal Mielec ↑

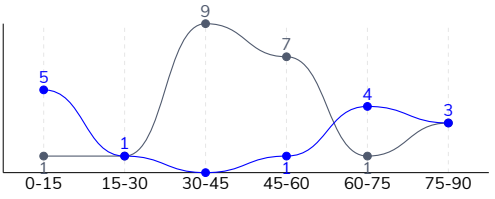
Lechia Gdańsk ↑

STAL MIELEC 3-3 LECHIA GDAŃSK

Statystyki drużyn

Główne statystyki

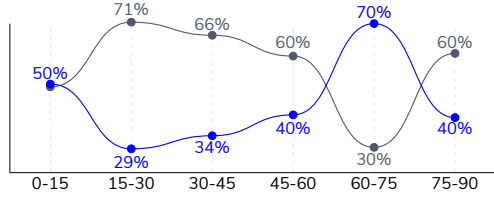
STRZAŁY / CELNE	14 / 7	22 / 6
1. połowa	6 / 2	11 / 3
2. połowa	8 / 5	11 / 3



Strzały niecelne	5	10
Strzały zablokowane	2	6
Strzały z pola karnego / celne	7 / 4	13 / 3
Średni dystans do bramki, m	21.6	19.2
Faule	6	9
Żółte / czerwone kartki	3 / 0	2 / 0
Spalone	4	1
Rzuty różne	4	9

Posiadanie piłki

POSIADANIE PIŁKI	44%	56%
1. połowa	38%	62%
2. połowa	50%	50%



Ataki pozycyjne	50 / 8 16%	67 / 14 21%
Kontrataki	14 / 2 14%	17 / 5 29%
Ataki ze stałych fragmentów	7 / 3 43%	10 / 3 30%
Strzały z rzutów wolnych / celne	-	-
Warianty rzutów wolnych	1 / 0 0%	1 / 1 100%
Rzuty różne	4 / 2 50%	9 / 2 22%
Rzuty karne / strzelone	1	-

TOP-3 InStat Index

10 Mak	282	33 Terrazzino	286
11 Sitek	264	2 Pietrzak	274
99 Piasecki	261	99 Durmus	263

TOP-3 Strzały / celne

20 Tomaszewicz	4 / 2 50%	33 Terrazzino	6 / 3 50%
99 Piasecki	3 / 2 67%	99 Durmus	6 / 1 17%
11 Sitek	2 / 2 100%	28 Flavio Paixao	3 / 1 33%

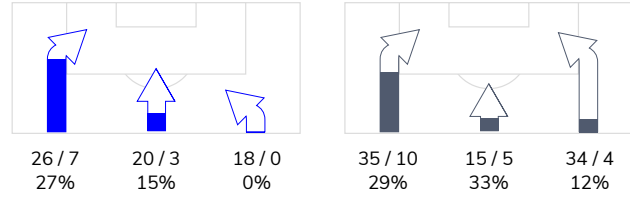
TOP-3 Podania

5 Żyro	48 / 42 88%	2 Pietrzak	85 / 66 78%
20 Tomaszewicz	44 / 37 84%	5 Kopacz	64 / 57 89%
13 Straczek	46 / 36 78%	36 Makowski	57 / 52 91%

Podania

PODANIA / DOKŁADNE	410 / 331 81%	522 / 433 83%
1. połowa	186 / 144 77%	293 / 247 84%
2. połowa	224 / 187 83%	229 / 186 81%
Podanie kluczowe	11 / 3 27%	10 / 6 60%

STRONY ATAKU



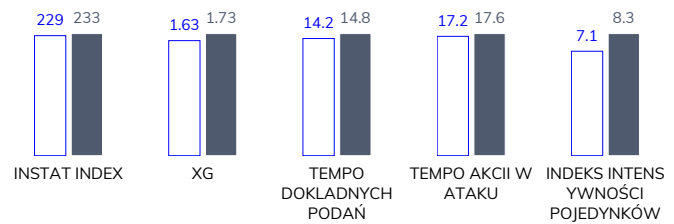
TOP-3 Podania kluczowe

23 Getinger	4 / 2 50%	33 Terrazzino	2 / 1 50%
5 Żyro	2 / 1 50%	36 Makowski	1 / 1 100%
99 Piasecki	3 / 0 0%	99 Durmus	1 / 1 100%

Pojedynki

POJEDYNKI	140 / 73 52%	140 / 67 48%
1. połowa	66 / 34 52%	66 / 32 48%
2. połowa	74 / 39 53%	74 / 35 47%
Pojedynki w powietrzu	32 / 17 53%	32 / 15 47%
Pojedynki na ziemi	108 / 56 52%	108 / 52 48%
Dryblingi / udane	26 / 10 38%	30 / 16 53%
Odbiory / udane	35 / 19 54%	32 / 22 69%
Straty / na własnej połowie	67 / 12	66 / 14
Odzyskane piłki / na połowie przeciwnika	47 / 12	54 / 8

Kluczowe indeksy występu



TOP-3 Pojedynki

99 Piasecki	26 / 13 50%	2 Pietrzak	12 / 10 83%
23 Getinger	18 / 11 61%	17 Żukowski	16 / 9 56%
10 Mak	14 / 10 71%	99 Durmus	20 / 8 40%

TOP-3 Dryblingi

99 Piasecki	5 / 2 40%	17 Żukowski	6 / 5 83%
10 Mak	3 / 2 67%	99 Durmus	8 / 3 38%
11 Sitek	7 / 1 14%	20 Conrado	2 / 2 100%

STAL MIELEC 3-3 LECHIA GDAŃSK

Statystyki zawodników

Stal Mielec

	INSTA T INDEX	Minuty na boisku	Bramki / asysty	xG	Strzały / celne	Faule	Faulow any	Spalon e	Podania / dokładne	Podanie kluczowe	Podania przyjęte	Pojedynki / wygrane	Pojedynki w powietrzu	Pojedynki na ziemi	Dryblingi / udane	Odbiory / udane	Stracone piłki	Odzyska ne piłki
13 Straczek	176	'97	-	-	-	-	1	-	46 / 36 78%	-	18	2 / 2 100%	2 / 2 100%	-	-	-	6	6
5 Żyro	242	'97	-	0.15	1 / 0 0%	1	1	-	48 / 42 88%	2 / 1 50%	42	8 / 3 38%	1 / 1 100%	7 / 2 29%	2 / 0 0%	1 / 0 0%	5	3
21 Matras	216	'97	-	-	-	2	1	-	35 / 34 97%	-	20	8 / 6 75%	2 / 2 100%	6 / 4 67%	1 / 1 100%	3 / 2 67%	-	12
32 De Amo	254	'97	-	-	-	1	-	1	40 / 33 83%	-	33	10 / 9 90%	4 / 3 75%	6 / 6 100%	1 / 1 100%	-	7	3
23 Getinger	248	'97	-	0.04	2 / 0 0%	-	2	-	38 / 25 66%	4 / 2 50%	31	18 / 11 61%	-	18 / 11 61%	4 / 1 25%	10 / 6 60%	7	5
20 Tomaszewicz	241	'97	1 / 0	0.84	4 / 2 50%	-	-	-	44 / 37 84%	-	32	5 / 2 40%	2 / 1 50%	3 / 1 33%	-	2 / 0 0%	6	4
18 Kort	198	'71	-	-	-	1	-	-	24 / 19 79%	-	18	8 / 4 50%	1 / 0 0%	7 / 4 57%	1 / 1 100%	4 / 2 50%	2	3
45 Wrzesiński	207	'19	-	-	-	-	-	1	8 / 6 75%	-	4	5 / 3 60%	-	5 / 3 60%	-	3 / 3 100%	2	2
10 Mak	282	'88	1 / 1	0.13	2 / 1 50%	-	2	2	16 / 12 75%	-	22	14 / 10 71%	1 / 1 100%	13 / 9 69%	3 / 2 67%	3 / 2 67%	9	-
11 Sitek	264	'88	1 / 0	0.07	2 / 2 100%	-	1	-	23 / 18 78%	1 / 0 0%	28	19 / 4 21%	5 / 1 20%	14 / 3 21%	7 / 1 14%	4 / 1 25%	7	1
99 Piasecki	261	'97	0 / 1	0.40	3 / 2 67%	1	1	-	37 / 27 73%	3 / 0 0%	44	26 / 13 50%	9 / 5 56%	17 / 8 47%	5 / 2 40%	3 / 2 67%	12	4
14 Kościelny	200	'29	-	-	-	-	-	-	13 / 8 62%	1 / 0 0%	6	4 / 1 25%	1 / 0 0%	3 / 1 33%	-	-	1	-
4 Brankov Chorbadzh	231	'48	-	-	-	-	-	-	24 / 20 83%	-	18	5 / 2 40%	2 / 1 50%	3 / 1 33%	1 / 0 0%	1 / 0 0%	2	2
22 Hinokio	187	'25	-	-	-	-	-	-	10 / 10 100%	-	12	6 / 1 17%	2 / 0 0%	4 / 1 25%	-	1 / 1 100%	1	1
8 Urbańczyk	-	'8	-	-	-	-	-	-	2 / 2 100%	-	1	1 / 1 100%	-	1 / 1 100%	-	-	-	1
77 Szczutowski	-	'8	-	-	-	-	-	-	2 / 2 100%	-	2	1 / 1 100%	-	1 / 1 100%	1 / 1 100%	-	-	-

Lechia Gdańsk

	INSTA T INDEX	Minuty na boisku	Bramki / asysty	xG	Strzały / celne	Faule	Faulow any	Spalon e	Podania / dokładne	Podanie kluczowe	Podania przyjęte	Pojedynki / wygrane	Pojedynki w powietrzu	Pojedynki na ziemi	Dryblingi / udane	Odbiory / udane	Stracone piłki	Odzyska ne piłki
12 Kuciak	203	'97	-	-	-	-	-	-	25 / 20 80%	-	12	-	-	-	-	-	4	7
2 Pietrzak	274	'97	-	0.06	2 / 1 50%	-	1	-	85 / 66 78%	-	54	12 / 10 83%	2 / 2 100%	10 / 8 80%	3 / 1 33%	5 / 5 100%	10	4
4 Toberts	205	'97	-	-	-	-	-	-	49 / 41 84%	-	37	14 / 6 43%	3 / 1 33%	11 / 5 45%	1 / 1 100%	3 / 2 67%	4	8
5 Kopacz	252	'97	-	-	-	2	-	-	64 / 57 89%	-	41	13 / 8 62%	9 / 6 67%	4 / 2 50%	-	2 / 2 100%	1	14
17 Żukowski	184	'85	-	0.01	1 / 0 0%	1	-	-	51 / 36 71%	1 / 0 0%	39	16 / 9 56%	3 / 1 33%	13 / 8 62%	6 / 5 83%	3 / 1 33%	11	6
8 Kryeziu	227	'74	-	0.02	1 / 0 0%	2	-	-	43 / 40 93%	-	36	10 / 4 40%	1 / 0 0%	9 / 4 44%	2 / 1 50%	6 / 3 50%	2	5
36 Makowski	243	'97	-	0.18	2 / 0 0%	-	-	-	57 / 52 91%	1 / 1 100%	43	9 / 4 44%	3 / 2 67%	6 / 2 33%	1 / 0 0%	3 / 2 67%	2	4
20 Conrado	251	'74	-	-	-	1	-	-	29 / 24 83%	1 / 0 0%	29	12 / 7 58%	1 / 1 100%	11 / 6 55%	2 / 2 100%	1 / 1 100%	2	3
33 Terrazzino	286	'85	2 / 0	0.44	6 / 3 50%	-	-	-	38 / 30 79%	2 / 1 50%	44	14 / 3 21%	4 / 1 25%	10 / 2 20%	2 / 0 0%	3 / 1 33%	10	2
99 Durmus	263	'97	1 / 0	0.76	6 / 1 17%	2	3	-	25 / 18 72%	1 / 1 100%	40	20 / 8 40%	2 / 0 0%	18 / 8 44%	8 / 3 38%	4 / 3 75%	6	-
28 Flavio Paixao	247	'74	0 / 2	0.19	3 / 1 33%	-	2	-	13 / 11 85%	1 / 1 100%	20	7 / 3 43%	1 / 0 0%	6 / 3 50%	2 / 2 100%	-	6	-
6 Kubicki	228	'22	-	-	-	-	-	-	15 / 15 100%	1 / 1 100%	13	3 / 1 33%	-	3 / 1 33%	1 / 0 0%	-	1	-
78 Musolitin	214	'22	-	-	-	-	-	1	13 / 11 85%	1 / 0 0%	8	3 / 2 67%	-	3 / 2 67%	-	2 / 2 100%	4	-
9 Zwoliński	185	'22	-	0.07	1 / 0 0%	1	-	-	7 / 6 86%	-	9	5 / 2 40%	2 / 1 50%	3 / 1 33%	2 / 1 50%	-	1	1
10 Diabate	-	'11	-	-	-	-	-	-	3 / 1 33%	-	3	2 / 0 0%	1 / 0 0%	1 / 0 0%	-	-	2	-
88 Kaluzinski	-	'11	-	-	-	-	-	-	5 / 5 100%	1 / 1 100%	5	-	-	-	-	-	-	-

STAL MIELEC 3-3 LECHIA GDAŃSK

Terminy

Atak

Posiadanie piłki przez jedną drużynę z przejściem na połowę przeciwnika.

Kontratak

Atak z gry, który rozwija się bezpośrednio po przejęciu piłki od przeciwnika. Kontratak trwa nie więcej niż 30 sekund. Prędkość ruchu do bramki przeciwnika przy tym ataku wynosi nie mniej niż 2,6 m/s.

Atak pozycyjny

Atak z gry lub ze stałych fragmentów (wyrzut z autu, rzut wolny). Pozycyjny atak trwa więcej niż 30 sekund lub prędkość ruchu drużyny do bramki przeciwnika jest mniejsza niż 2,6 m/s.

Atak po rzucie wolnym lub wyrzucie z autu

Atak po rozegraniu rzutu różnego, rzutu wolnego lub wyrzutu z autu, przy którym pierwszym lub drugim zagranieniem jest strzał na bramkę lub dośrodkowanie w pole karne.

Atak po rzucie różnym

Akcje drużyny po rozegraniu rzutu różnego aż do straty piłki lub oddalenia piłki przez drużynę przeciwnika do strefy centralnej.

Strzał

Skierowanie piłki do bramki przeciwnika mającej na celu strzelenie bramki. Rejestrowane są strzały celne (w światło bramki), niecelne (w tym strzały w słupek i w poprzeczkę), a także strzały zablokowane przez przeciwnika.

Podanie kluczowe

Podanie do partnera, który jest w sytuacji bramkowej (1 na 1, pusta bramka itd.); podanie do zawodnika, które stwarza realną szansę na zdobycie bramki; podanie które 'odcina' linię obrony w fazie ataku.

Pojedynki

Wszystkie rodzaje pojedynków na boisku. To sumaryczny wskaźnik, zawierający walkę o niekontrolowaną przez nikogo piłkę, pojedynki w powietrzu, dryblingi, odbiory oraz straty, spowodowane odbiorami przeciwnika.

Pojedynek w powietrzu

Walka o piłkę, która znajduje się powyżej poziomu ramion..

Dryblowanie

Aktywna akcja piłkarza, posiadającego piłkę próba ominięcia przeciwnika z pomocą dryblingu. Przy udanym dryblingu zawodnikowi drużyny przeciwnej rejestruje się nieudane odebranie piłki i na odwrót.

Odbiór

Aktywne działanie zawodnika, usiłującego odebrać piłkę zawodnikowi ją posiadającemu (przeciwnikowi w tej sytuacji zostaje zaliczona strata); przeciwdziałanie dryblowaniu przeciwnika również uznaje się za odbiór.

Drybling

Świadomy ruch zawodnika z piłką (przynajmniej trzy kontakty z piłką)

Nieudane przyjęcie piłki

Strata piłki bez starcia z przeciwnikiem, w wyniku nieudanej akcji..

Odzyskane piłki

Akcja piłkarza (przejęcie, przechwyt, wygrany pojedynek), która powoduje stratę piłki przez przeciwnika z dalszą możliwością prowadzenia szybkiego kontrataku.

Strata piłki

Akcja zawodnika (niedokładne podanie, przegrany pojedynek, itd.), która powoduje stratę piłki przez jego drużynę. Jeśli posiadanie piłki zakończy się faulem przeciwnika lub strzałem w światło bramki, to strata nie rejestruje się.

Tempo akcji w ataku

Liczba akcji konstruktywnych na minutę posiadania piłki.

Tempo dokładnych podań

Liczba dokładnych podań na minutę posiadania piłki

Indeks intensywności pojedynków

liczba pojedynków i przechwytych drużyny broniącej - na minutę posiadania piłki przez przeciwnika

xG

Oczekiwana liczba bramek zawodnika lub drużyny w meczu, nie licząc rzutów karnych. Liczbę expected goals oblicza się na podstawie rodzaju strzału i strefy, z której został wykonany.