





PODSUMOWANIE SEZONU 2020-21

PIOTR STOKOWIEC | ŁUKASZ SMOLAROW



AGENDA SPOTKANIA

- 5 MINUSÓW SEZONU 2020-21
- 5 PLUSÓW SEZONU 2020-21
- 5 PUNKTÓW DO POPRAWY W SEZONIE 2021-22
- OTWARTA SESJA PYTAŃ



PODSUMOWANIE SEZONU 2020-21

5 MINUSÓW SEZONU 2020-21



#1

5 MINUSÓW SEZONU 2020-21

1

TRUDY PRACY TRENERSKIEJ
W CZASIE PANDEMII



#1

5 MINUSÓW SEZONU 2020-21

- 1 TRUDY PRACY TRENEŃSKIEJ
W CZASIE PANDEMII
- 2 BRAK ZGRUPOWAŃ



#1

5 MINUSÓW SEZONU 2020-21

- 1 TRUDY PRACY TRENERSKIEJ
W CZASIE PANDEMII
- 2 BRAK ZGRUPOWAŃ
- 3 PSYCHOLOGIA GRUPY



#1

5 MINUSÓW SEZONU 2020-21

1 TRUDY PRACY TRENERSKIEJ
W CZASIE PANDEMII

2 BRAK ZGRUPOWAŃ

3 PSYCHOLOGIA GRUPY

4 BRAMKI STRACONE/
POJEDYNKI W OBRONIE

BRAMKI STRACONE

1.	(LM)			LEGIA WARSZAWA	24
2.	(ECL)			RAKÓW CZĘSTOCHOWA	25
3.	(ECL)			POGOŃ SZCZECIN	23
4.				ŚLĄSK WROCŁAW	32
5.				WARTA POZNAŃ	32
6.				PIAST GLIWICE	32
7.				LECHIA GDAŃSK	37



Pojedynki w obronie

					↓
1	Legia Warszawa	74 / 42	57%		
2	Lech Poznan	81 / 45	56%		
3	Cracovia	87 / 48	55%		
4	Jagiellonia	89 / 49	55%		
5	Stal Mielec	81 / 44	54%		
6	Zaglebie Lubin	89 / 48	54%		
7	Wisla Plock	84 / 45	54%		
8	Gornik Zabrze	92 / 49	53%		
9	Pogon Szczecin	79 / 42	53%		
10	Piast Gliwice	81 / 43	53%		
11	Wisla Krakow	87 / 46	53%		
12	Rakow	87 / 46	53%		
13	Lechia Gdansk	87 / 46	53%		
14	Warta	82 / 43	52%		
15	Podbeskidzie	86 / 44	51%		
16	Slask Wroclaw	89 / 45	51%		
	ŚREDNIA	85 / 45	54%		



#1

5 MINUSÓW SEZONU 2020-21

- 1 TRUDY PRACY TRENERSKIEJ W CZASIE PANDEMII
- 2 BRAK ZGRUPOWAŃ
- 3 PSYCHOLOGIA GRUPY
- 4 BRAMKI STRACONE/ POJEDYNKI W OBRONIE
- 5 CZERWONE KARTKI

2 x CZERWONA KARTKA W PIERWSZEJ POŁOWIE MECZU



MICHAŁ NALEPA

3x



TOMASZ MAKOWSKI

1x



JAKUB KAŁUZIŃSKI

1x





PODSUMOWANIE SEZONU 2020-21

5 PLUSÓW SEZONU 2020-21



#2

5 PLUSÓW SEZONU 2020-21

1

3. MIEJSCE POD WZGLĘDEM
STRZELONYCH BRAMEK



Bramki zdobyte w trakcie meczu

		↓	1. połowa	2. połowa
1	Legia Warszawa	48	25 52%	23 48%
2	Rakow	46	21 46%	25 54%
3	Lechia Gdansk	40	18 45%	22 55%



#2

5 PLUSÓW SEZONU 2020-21

1 3. MIEJSCE POD WZGLĘDEM
STRZELONYCH BRAMEK

2 POJEDYNKI W ATAKU/
DRYBLINGI

Inicjatywa mecz



Pojedynki w ataku

			↓
1	Lechia Gdansk	89 / 44	49%
2	Pogon Szczecin	85 / 41	48%
3	Legia Warszawa	81 / 39	48%
4	Cracovia	85 / 40	47%
5	Wisla Krakow	83 / 39	47%
6	Piast Gliwice	88 / 41	47%
7	Rakow	86 / 40	47%
8	Wisla Plock	97 / 45	46%
9	Stal Mielec	80 / 37	46%
10	Zaglebie Lubin	80 / 37	46%
11	Gornik Zabrze	88 / 40	45%
12	Lech Poznan	77 / 35	45%
13	Jagiellonia	82 / 37	45%
14	Slask Wroclaw	85 / 38	45%
15	Podbeskidzie	81 / 35	43%
16	Warta	88 / 38	43%
	ŚREDNIA	85 / 39	46%



Dryblingi

			↓
1	Rakow	31 / 19	61%
2	Legia Warszawa	30 / 19	63%
3	Lechia Gdansk	28 / 18	64%
4	Pogon Szczecin	28 / 17	61%
5	Lech Poznan	28 / 17	61%
6	Gornik Zabrze	27 / 15	56%
7	Wisla Plock	26 / 15	58%
8	Wisla Krakow	24 / 15	63%
9	Slask Wroclaw	24 / 13	54%
10	Zaglebie Lubin	23 / 14	61%
11	Piast Gliwice	23 / 14	61%
12	Warta	23 / 12	52%
13	Jagiellonia	23 / 14	61%
14	Podbeskidzie	21 / 12	57%
15	Cracovia	21 / 12	57%
16	Stal Mielec	17 / 10	59%
	ŚREDNIA	25 / 15	59%

5 PLUSÓW SEZONU 2020-21

1 3. MIEJSCE POD WZGLĘDEM STRZELONYCH BRAMEK

2 POJEDYNKI W ATAKU/ DRYBLINGI

3 GRA DO KOŃCA

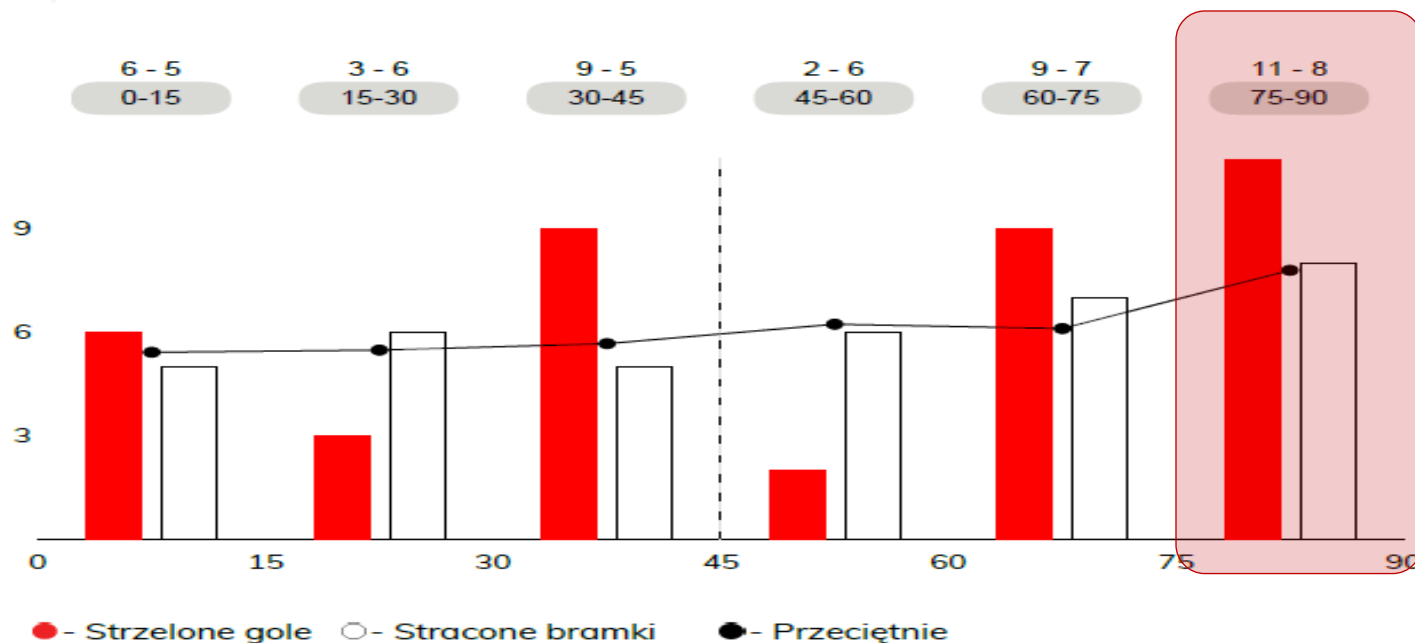


Bramki zdobyte w trakcie meczu

		0-15 min	15-30 min	30-45 min	45-60 min	60-75 min	75-90 min
1	Legia Warszawa	10 21%	14 29%	1 2.1%	8 17%	8 17%	7 15%
2	Rakow	5 11%	7 15%	9 20%	10 22%	6 13%	9 20%
3	Lechia Gdansk	6 15%	3 8%	9 23%	2 5%	9 23%	11 28%
4	Jagiellonia	10 26%	7 18%	3 8%	7 18%	6 15%	6 15%



Bramki w trakcie meczu - Lechia Gdansk





#2

5 PLUSÓW SEZONU 2020-21

1 3. MIEJSCE POD WZGLĘDEM
STRZELONYCH BRAMEK

2 POJEDYNKI W ATAKU/
DRYBLINGI

3 GRA DO KOŃCA

4 BRAMKI ZE STAŁYCH
FRAGMENTÓW



Gole ze stałych fragmentów

		↓	Rzuty różne	ataki z rzutem wolnym	z bezpośrednich rzutów wolnych	Rzut karny	Atak po wyrzucie z autu
1	Rakow	22 48%	5 23%	6 27%	2 9%	8 36%	1 4.5%
2	Wisla Plock	20 54%	8 40%	4 20%	1 5%	4 20%	3 15%
3	Zaglebie Lubin	20 53%	11 55%	3 15%	1 5%	5 25%	-
4	Lechia Gdansk	20 50%	8 40%	5 25%	1 5%	6 30%	-

5 PLUSÓW SEZONU 2020-21

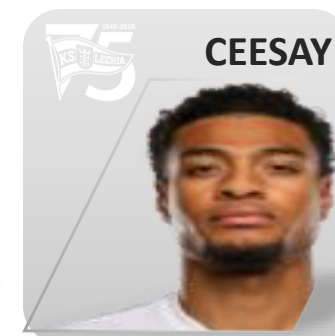
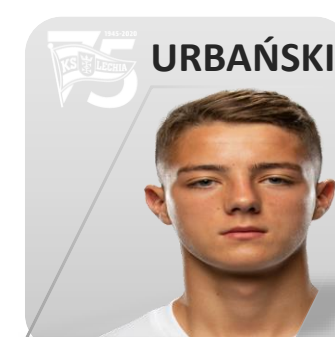
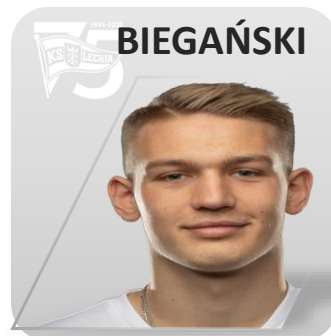
1 3. MIEJSCE POD WZGLĘDEM
STRZELONYCH BRAMEK

2 POJEDYNKI W ATAKU/
DRYBLINGI

3 GRA DO KOŃCA

4 BRAMKI ZE STAŁYCH
FRAGMENTÓW

5 MŁODZI ZAWODNICY





PODSUMOWANIE SEZONU 2020-21

5 PUNKTÓW DO POPRAWY W SEZONIE 2021-22



#3

5 PUNKTÓW DO POPRAWY W SEZONIE 2021-22

1

„NOWOCZESNE RZUTY
KARNE”

Rzut karny		PODYKTOWANE DLA LECHII GDAŃSK		PODYKTOWANE PRZECIWKO LECHII GDAŃSK	
1	Podbeskidzie	3 / 1	33%	9 / 9	100%
2	Lechia Gdansk	6 / 6	100%	9 / 7	78%
3	Wisła Krakow	5 / 4	80%	9 / 6	67%



#3

5 PUNKTÓW DO POPRAWY W SEZONIE 2021-22

1 „NOWOCZESNE RZUTY
KARNE”

2 SYSTEMY GRY

Taktyka	Liczba meczów	Wygrane	Remisy	Przegrane	Średni Instat	Bramki strzelone	Bramki stracone
1-4-1-4-1	12x	6	3	3	251	17	13
1-4-2-3-1	12x	6	1	5	256	19	14
1-4-4-2d	3x	2		1	244	6	3
1-4-4-2c	2x		1	1	239	1	3
1-4-3-3d	2x		1	1	241	4	5
1-3-5-2	2x			2	249		2



#3

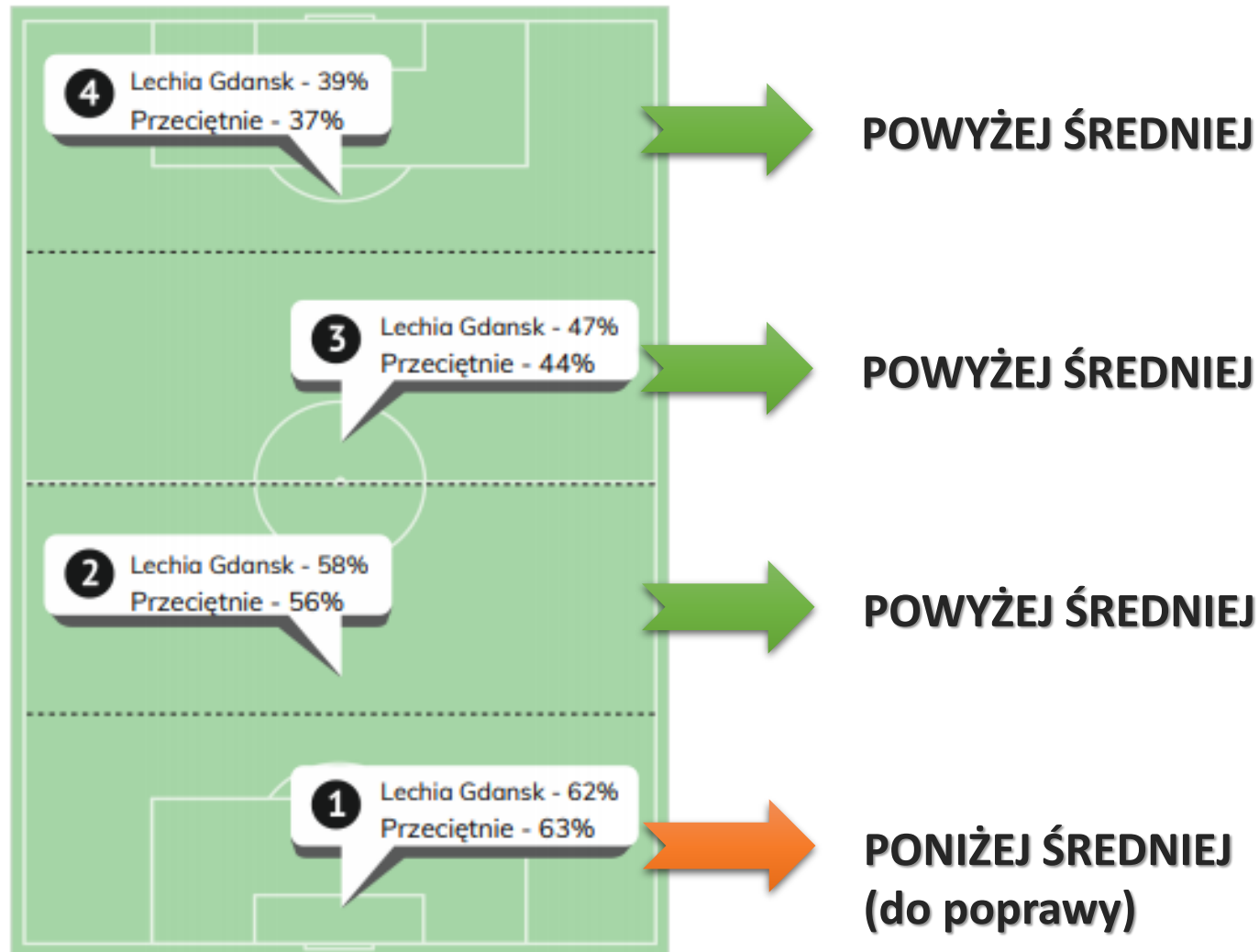
5 PUNKTÓW DO POPRAWY W SEZONIE 2021-22

1 „NOWOCZESNE RZUTY
KARNE”

2 SYSTEMY GRY

3 GRA W OBRONIE

Pojedynki w sektorach





#3

5 PUNKTÓW DO POPRAWY W SEZONIE 2021-22

1 „NOWOCZESNE RZUTY
KARNE”

2 SYSTEMY GRY

3 GRA W OBRONIE

4 GRA W ATAKU



Ataki

		ATAKI			ATAKI POZYCYJNE		
		↓	ze strzałami	Bramki	razem	ze strzałami	Bramki
1	Gornik Zabrze	95	13 14%	1.03	68	7 10%	0.47
2	Lechia Gdansk	92	12 13%	1.33	66	6 9%	0.40
3	Legia Warszawa	92	14 16%	1.60	69	8 12%	0.90
4	Wisla Plock	91	10 11%	1.23	66	4.2 6%	0.30
5	Rakow	91	12 13%	1.53	65	6 9%	0.47
6	Pogon Szczecin	89	12 14%	1.20	64	6 9%	0.40
7	Wisla Krakow	89	12 13%	1.30	62	6 9%	0.57
8	Lech Poznan	88	15 17%	1.30	64	8 13%	0.57
9	Piast Gliwice	87	12 14%	1.30	63	6 10%	0.50
10	Cracovia	87	11 13%	0.93	61	6 10%	0.43
11	Warta	85	10 11%	1.10	60	3.8 6%	0.50
12	Slask Wroclaw	84	12 14%	1.20	59	6 10%	0.47
13	Zaglebie Lubin	84	11 13%	1.27	61	6 9%	0.40
14	Jagiellonia	84	11 13%	1.30	61	5 9%	0.60
15	Podbeskidzie	82	11 13%	0.97	58	4.9 8%	0.43
16	Stal Mielec	81	11 13%	1.03	56	5 9%	0.40
ŚREDNIA		88	12 13%	1.23	63	6 9%	0.49



#3

5 PUNKTÓW DO POPRAWY W SEZONIE 2021-22

1 „NOWOCZESNE RZUTY
KARNE”

2 SYSTEMY GRY

3 GRA W OBRONIE

4 GRA W ATAKU

5 DOŚRODKOWANIA
I PODANIA KLUCZOWE



Dośrodkowania

			↓
1	Legia Warszawa	19 / 5	26%
2	Piast Gliwice	13 / 4.1	33%
3	Lech Poznan	15 / 4	27%
4	Wisla Plock	14 / 3.6	26%
5	Lechia Gdansk	17 / 3.6	21%
6	Slask Wroclaw	13 / 3.5	28%
7	Pogon Szczecin	14 / 3.4	24%
8	Jagiellonia	12 / 3.3	27%
9	Stal Mielec	11 / 3.3	31%
10	Podbeskidzie	13 / 3.2	24%
11	Rakow	14 / 3.1	22%
12	Gornik Zabrze	13 / 3.1	24%
13	Zaglebie Lubin	12 / 3	25%
14	Wisla Krakow	13 / 2.7	22%
15	Cracovia	15 / 2.5	17%
16	Warta	10 / 2.5	26%
	ŚREDNIA	14 / 3.4	25%

21%

SKUTECZNOŚĆ
DOŚRODKOWAŃ



Podania kluczowe

			↓
1	Lech Poznan	12 / 6	53%
2	Legia Warszawa	12 / 7	60%
3	Gornik Zabrze	11 / 6	51%
4	Rakow	11 / 6	54%
5	Pogon Szczecin	9 / 4.7	50%
6	Lechia Gdansk	9 / 4.2	47%
7	Zaglebie Lubin	8 / 4.7	56%
8	Jagiellonia	8 / 4.5	55%
9	Piast Gliwice	8 / 4.6	59%
10	Wisla Krakow	8 / 4	52%
11	Cracovia	7 / 3.9	54%
12	Slask Wroclaw	7 / 3.5	50%
13	Wisla Plock	7 / 3.6	52%
14	Stal Mielec	7 / 4	59%
15	Podbeskidzie	7 / 3.2	48%
16	Warta	5 / 3	56%
	ŚREDNIA	8 / 4.5	53%

47%

SKUTECZNOŚĆ
KLUCZOWYCH PODAŃ



PODSUMOWANIE SEZONU 2020-21

OTWARTA SESJA PYTAŃ

